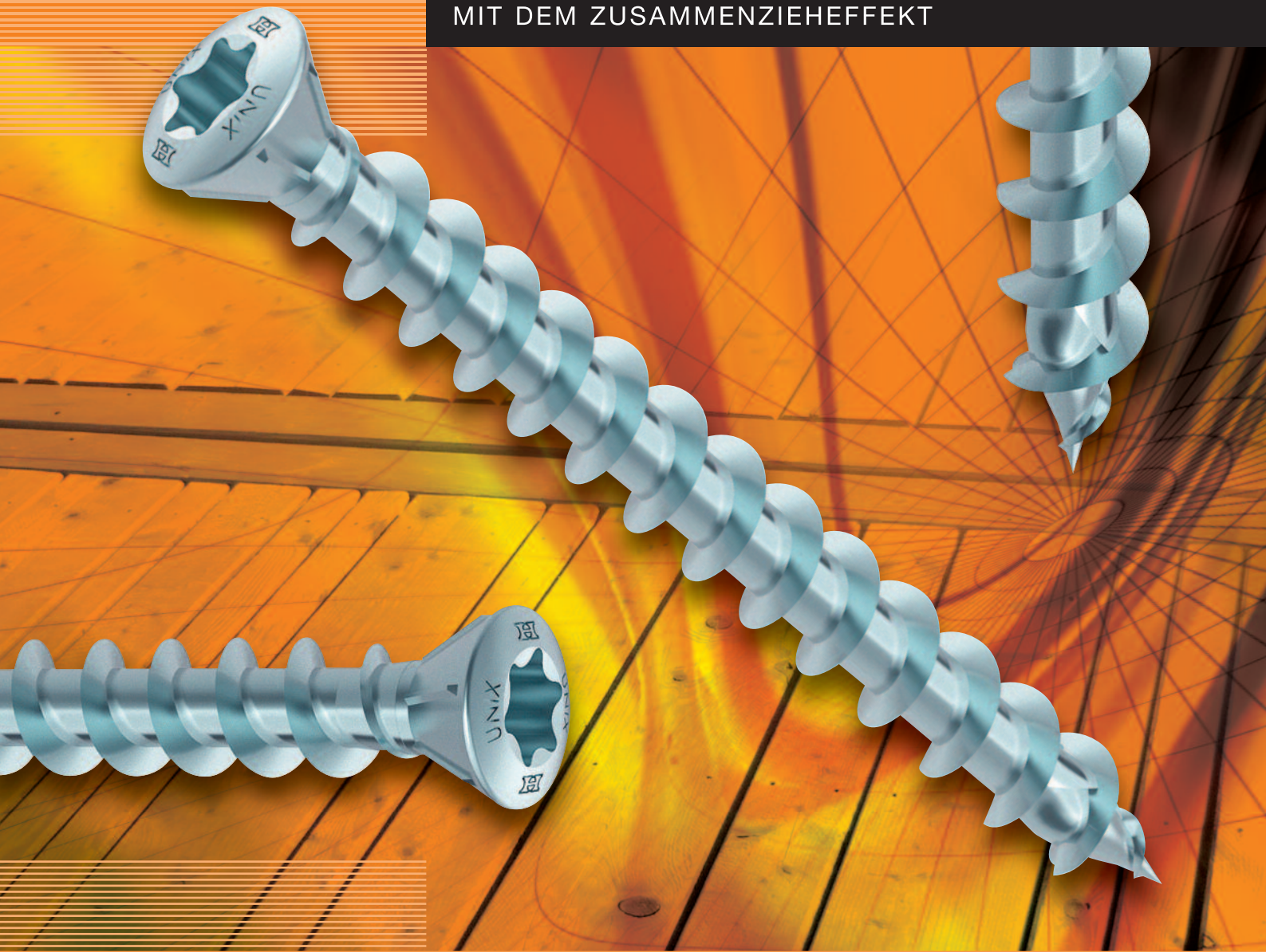




# HECO-UNIX-top Dielenschraube

DIE EINZIGARTIGE DIELENSCHRAUBE  
MIT DEM ZUSAMMENZIEHEFFEKT



## ANWENDUNGSBEISPIELE



Dielenbretter-Befestigung



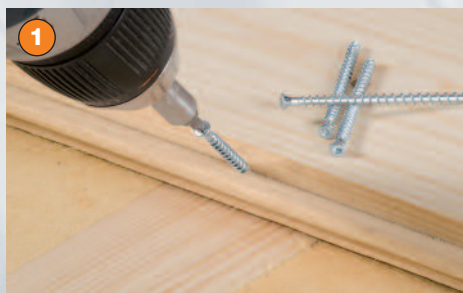
Montage von Glasleisten



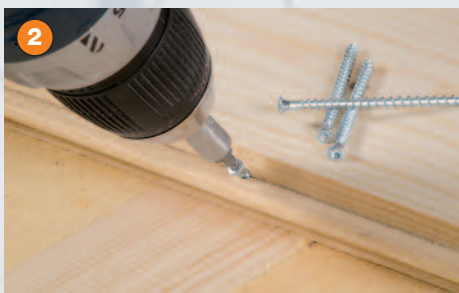
Befestigung von Sockelleisten



# ZUSAMMENZIEHEFFEKT



1 Der veränderliche Teil des HECO-UNIX-Vollgewindes greift



2 Dank der kleineren Gewindesteigung werden die Bauteile schon jetzt zusammengezogen



3 Spaltfreie axiale Fixierung der Holzbauteile durch das HECO-UNIX-Vollgewinde

## PRODUKTEIGENSCHAFTEN

### Linsensenkopf mit Fräsrippen und T-Drive

- Kleiner Kopfdurchmesser
- Fräsrippen
- Linsenform

### HECO-UNIX-top Vollgewinde

- Zusammenzieheffekt durch das Vollgewinde mit veränderlicher Gewindesteigung
- Axiale Fixierung des Anbauteils
- Reduzierte Spreizwirkung durch die HECO-TOPIX®-Spitze



## DIE VORTEILE

### Linsensenkopf mit Fräsrippen und T-Drive

- Leichtes Versenken
- Kein Aufspießen des Holzes
- Optisch ansprechende Montage

### HECO-UNIX-top Vollgewinde

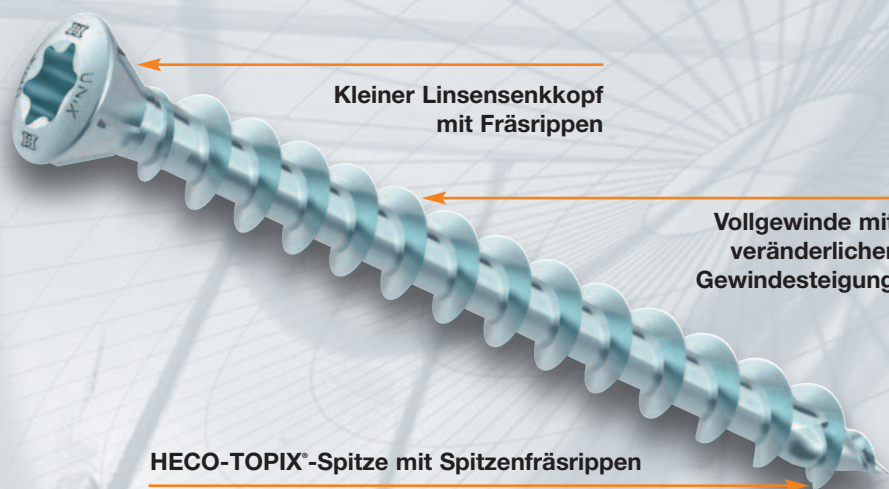
- Spaltfreie Montage trotz Einsatz einer Vollgewindeschraube
- Kein Knarren der Belagbretter dank Fixierung durch das Vollgewinde
- Schnelle, zeitsparende Montage ohne Vorbohren

### Die Dielenschraube mit dem Zusammenzieheffekt

Die HECO-UNIX-top wurde speziell für die Anwendung bei Bodenbelägen überarbeitet. Das Vollgewinde der HECO-UNIX-top Dielenschraube sorgt dank veränderlicher Gewindesteigung für einen Zusammenzieheffekt. Es zieht so die Belagbretter zuverlässig auf die Unterkonstruktion und sorgt für eine spaltfreie Montage. Dabei wird der Belag zusätzlich über das Gewinde axial fixiert

wodurch lästige Knarrgeräusche vermieden werden. Auch das Einsenken des speziell für diesen Anwendungsbereich eingesetzten Spezialkopfes gelingt problemlos. Die unterseitig angebrachten Fräsrippen reiben den Kopf sorgfältig ein, ohne das Holz am Schraubenrand aufzuspleißen.

Das Vorbohren bei der Montage entfällt, und auch optisch wird die HECO-UNIX-top Dielenschraube selbst höchsten Ansprüchen gerecht.



### Sortimentsübersicht HECO-UNIX-top, Linsensenkopf mit Fräsrippen Vollgewinde, T-Drive, Stahl verzinkt blau, gleitbeschichtet

D x L (mm)	Artikel	Antrieb	Karton	VE (Stk.)
3,5 x 40	46495	T-10	VAR2	500
3,5 x 50	46498	T-10	VAR3	500
3,5 x 60	46500	T-10	VAR2	200
4,0 x 70	46503	T-15	VAR2	200
4,5 x 50	46506	T-20	VAR2	200
4,5 x 60	46509	T-20	VAR2	200
4,5 x 70	46512	T-20	VAR2	200
4,5 x 80	46515	T-20	VAR3	200
<b>NEU</b>	<b>HECO-UNIX-top Glasleistenschraube in Edelstahl A2</b>			
3,5 x 50	48944	T-10	SKV5	200



### HECO-Schrauben GmbH & Co. KG

Dr.-Kurt-Steim-Straße 28  
D-78713 Schramberg  
Telefon: +49 (0) 74 22 / 9 89-0  
Telefax: +49 (0) 74 22 / 9 89-200  
E-Mail: info@heco-schrauben.de  
Internet: www.heco-schrauben.de

Ihr Fachhändler: