

Innovative Holzverbindungs-Systeme für höchste Ansprüche.



## Verbinder





# Willkommen in der Pitzl-Welt



## Das ist Pitzl

Als Anbieter von innovativen Holzverbindungs-Systemen für höchste Ansprüche haben wir uns die ständige Weiterentwicklung und Produktoptimierung zum Ziel gesetzt. Das Pitzl-Sortiment umfasst Pfostenträger, Balkon- und Zaunsäulen, Steckverbindersysteme sowie Säulen-Pfetten-Verbindungen. Selbstverständlich fertigen wir auch individuelle Sonderlösungen für Ihren Anwendungsbereich.

Alle Pitzl Verbinder und Pfostenträger können mit Schrauben von verschiedenen Herstellern verarbeitet werden.

## Das Statikhandbuch

Mit dem Pitzl Statikhandbuch und entsprechenden Bemessungsdetails ist ein effizienter und vor allem sicherer Umgang der einzelnen Produktgruppen gewährleistet. Hier finden Sie das Statikhandbuch gratis zum Download: [www.pitzl-connectors.com/statikhandbuch](http://www.pitzl-connectors.com/statikhandbuch)

## HVP-Verbinder

Die HVP-Verbinder sind 2-teilige Schwalbenschwanzverbinder aus eloxiertem Aluminium. Sie sind für Holz-Holz- sowie Holz-Beton- oder Holz-Stahl-Verbindungen geeignet.

## ETA-15/0187

Europäische Technische Zulassung

Alle HVP-Verbinder von Pitzl GmbH & Co. KG, sind durch die ETA-15/0187 vom 14.04.2015 zugelassen.

Inhaber der Zulassung:

Pitzl GmbH & Co. KG, Siemensstraße 26, DE-84051 Altheim

Tel.: +49 (0) 8703 9346-0, Telefax: +49 (0) 8703 9346-55, Internet: [www.pitzl-connectors.com](http://www.pitzl-connectors.com)

Generischer Typ und Verwendung des Bauproduktes:

Dreidimensionale Nagelplatte (Träger-Endverbinder für Holz-Holz-, Holz-Beton- und Holz-Stahl-Verbindungen)



## HVP-Brandschutzkonzept

Vorbeugender Brandschutz wird immer wichtiger. Besonders im konstruktiven Holzbau muss auf maximale Sicherheit geachtet werden, um bestmöglichen Schutz bieten zu können. Als Anbieter von innovativen Holzverbindungs-Systemen für höchste Ansprüche – haben wir den Brandschutz des HVP-Verbinder-Sortiments umfangreich getestet und in unserer ETA-Zulassung berücksichtigt.

### Brandversuche an der TUM (Technische Universität München) – 60 Minuten



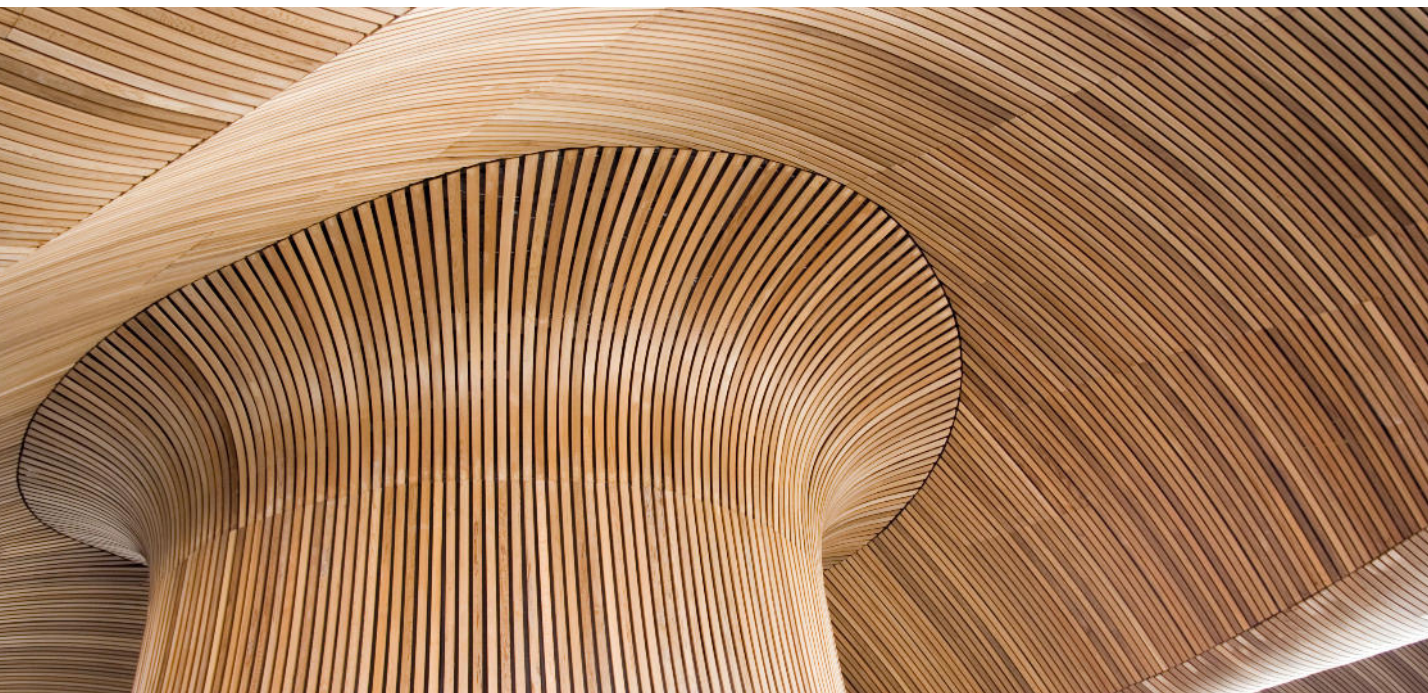
Verbinderteil am Hauptträger



**HVP:**  
Brandwiderstandsklasse  
bis 60 Min.

Verbinderteil am Nebenträger





## HVP - Steckverbindersystem

Als Anbieter von innovativen Holzverbindungs-Systemen für höchste Ansprüche haben wir uns die ständige Weiterentwicklung und Produktoptimierung zum Ziel gesetzt.

Das gilt bei uns neben zuverlässigem Lieferservice und Produktqualität vor allem für den technischen Support als auch höchst möglicher Absicherung hinsichtlich aktueller Normen und Zulassungen.

Dass man den größten Teil des Produktsortiments im eigenen Haus mit höchsten Qualitätsansprüchen „Made in Germany“ produziert, hat sich in den letzten Jahren als wesentlicher Wettbewerbsvorteil erwiesen.

Somit können wir auf individuelle Kundenwünsche gezielt und flexibel eingehen.

Seit 2015 steht eine komplett überarbeitete Produktpalette der bewährten HVP-Steckverbinder-Serie zur Verfügung.

Aufgrund geänderter Dimensionen und immer weiterer Entwicklungen im Schraubenbereich, haben wir mit unserem Bemessungskonzept dem Trend zu schlankeren Dimensionen Rechnung getragen. Die neue Serie ist demnach nicht nur materialtechnisch günstiger, sondern durch die Verschraubungsoptimierung auch leistungsfähiger geworden. Neben der optimierten Randabstände kann der Anwender vor allem von der möglichen Schraubenvielfalt profitieren. HVP-Verbinder benötigen keine Systemschrauben, sondern sind mit qualitativ hochwertigen marktüblichen Vollgewindeschrauben führender Hersteller zu bemessen und zu verarbeiten.

### Haftung bedenken

Grundsätzlich obliegt es jeweils dem Verarbeiter zu entscheiden, welches Produkt er einsetzt. Nur durch Verwendung bauaufsichtlich zugelassener, kontinuierlich überwachter und qualitativ abgesicherter Systeme hat man die Gewährleistung einer qualitativ hochwertigen Fertigung und somit Sicherheit.

Pitzl bietet als einer der ersten Hersteller seine Holzverbindungs-Systeme mit umfassender ETA-Zulassung, verbunden mit dem gesetzlich verpflichtenden CE-Zeichen, an.

Dass die Fertigung „Made in Germany“ für höchste Qualitätsrichtlinien steht, ist selbstredend.

Damit bieten wir für den Verarbeiter maximale Produktsicherheit und minimieren die Risiken für den Gewerbetreibenden.

### Technik-Support

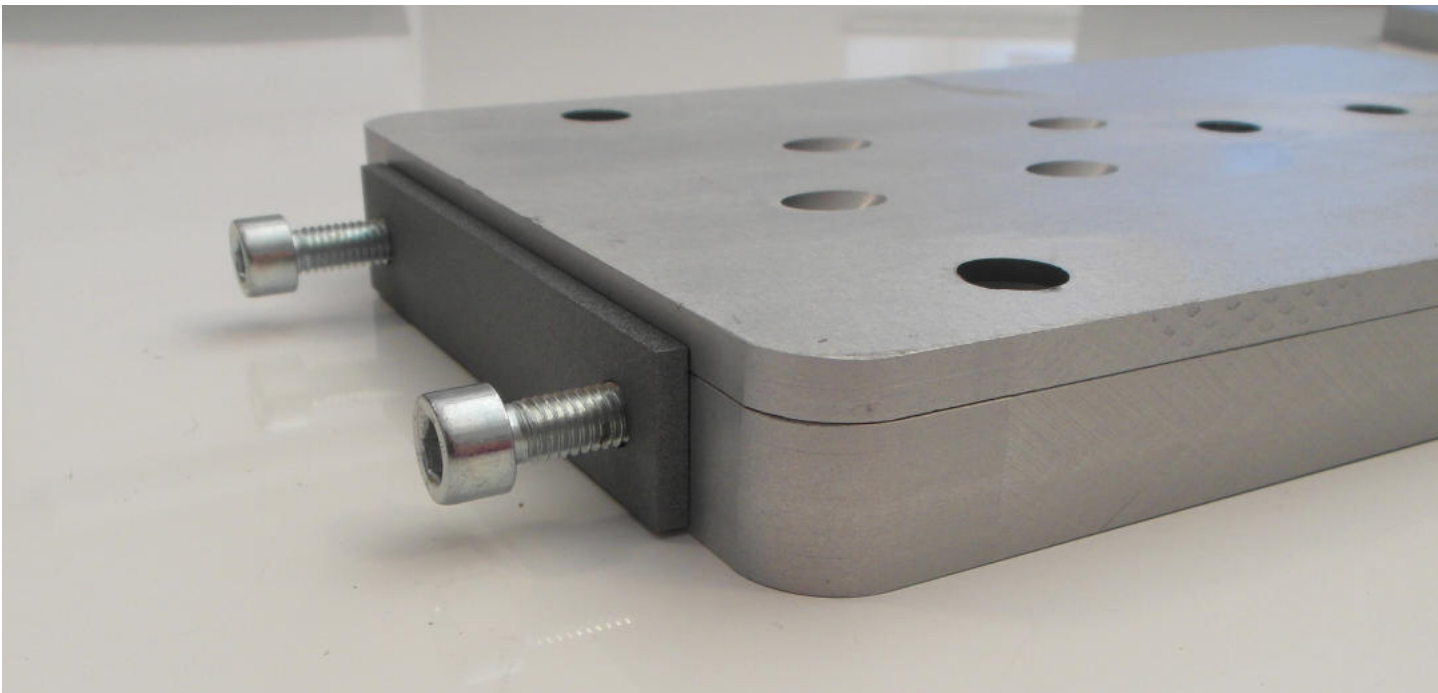
Pitzl HVP-Verbinder-Systeme werden mit charakteristischen Traglasten bis zu 615 kN angeboten.

Je nach Anforderung sind auch alternative Anschlüsse möglich. So sind neben Holz-Holz-Verbindungen vor allem auch Holz-Beton- und Holz-Stahl-Anschlüsse bereits in der ETA-Zulassung berücksichtigt.

Innovation, Forschung und Entwicklung werden bei Pitzl auch weiterhin groß geschrieben und werden in Zukunft eine Reihe neuer Möglichkeiten im Bereich der Verbindersysteme hervorbringen.

Für Fragen und technische Unterstützung kontaktieren Sie unser Support-Team unter: [support@pitzl-connectors.com](mailto:support@pitzl-connectors.com)





## Inhaltsverzeichnis

Verbinder HVP	7
Zubehör HVP	8
Verbinder Schwerlast - HVP	9
Zubehör Schwerlast - HVP	10
Verbinder HVP Stahl- / Betonanschluss	11
Zubehör HVP Stahl- / Betonanschluss	12
Verbinder Doppel - HVP	13
Verbinder SVP - Stufenverbinder	14
Zubehör SVP	14
Verbinder WVP - Wandverbinder	14
Zubehör WVP	14
Verbinder SPP - Säulen-Pfetten-Verbinder	15
SPP 80-Verbinder	15
Zubehör SPP	15



## Neue HVP-Verbinder

Optimierte Schraubenlängen und Mindestrandabstände, höhere Lastaufnahme, Passgenauigkeit für kleine Holzquerschnitte, Doppel-Verbinder und Hirnholz-Hirnholz Anschlüsse bringen die Vorteile des neuen HVP-Verbinders direkt zum Kunden.

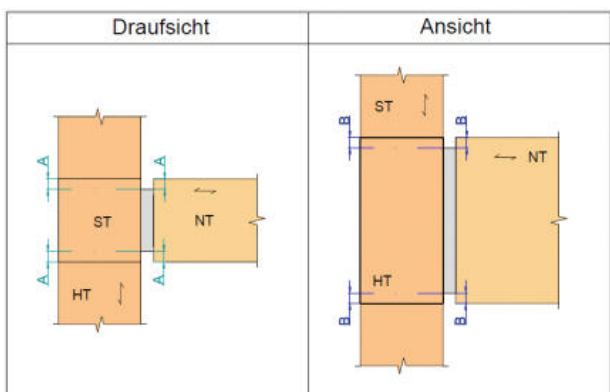
### Mindestrandabstände beim bündigen rechtwinkligen Anschluss

gültig bei Heco-Schrauben, bei anderen Schrauben gelten die Angaben des Herstellers.

HVP-Serien 880 - 881					
HVP-Serie	Seitlich "A"	Oben und Unten "B" mit Schrauben:			
		Ø 4,5 x 50	Ø 4,5 x 60	Ø 4,5 x 70	Ø 4,5 x 80
880	10 mm				
881	Teil 1: 10 mm Teil 2: 5 mm	5 mm	10 mm	15 mm	20 mm

HVP-Serien 882 - 883					
HVP-Serien	Seitlich "A"	Oben und Unten "B" mit Schrauben:			
		Ø 5 x 60	Ø 5 x 80	Ø 5 x 100	
882 und 883	10 mm	10 mm	25 mm	40 mm	

Schwerlast-HVP-Serien 884 - 885					
HVP-Serie	Seitlich "A"	Oben und Unten "B" mit Schrauben:			
		Ø 8 x 160	Ø 8 x 180	Ø 8 x 200	
884	10 mm				
885	15 mm	10 mm	25 mm	40 mm	



Teil 1: mit der Nut

Teil 2: mit der Feder

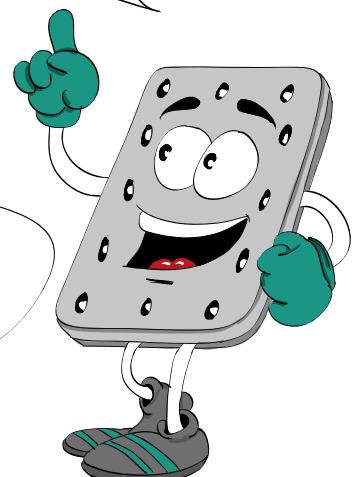
HT: Hauptträger

ST: Stütze

NT: Nebenträger

Alle Verbinder können mit Schrauben von verschiedenen Herstellern verarbeitet werden.

Unsere komplette HVP-Verbinder-Serie ist mit einer hochwertigen Eloxierung veredelt.





88004.0000



88010.0000



88109.0000



88111.0000



88115.0000

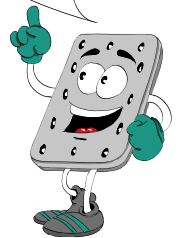


88214.0000



88322.0000

Unsere Verbinderpaare können auch einzeln bestellt werden.



## Verbinder HVP

### Holz-Holzverbindungen

Optimale Randabstände und variable Schraubenslängen garantieren Passgenauigkeit für jeden Holzquerschnitt.

Art-Nr.	Abmessungen B x H x D (mm)	Anzahl Schrauben	Schraubengröße	Mindestholzabmessung mit Schrauben Ø 4,5 x 50 (mm)		Charakteristische Tragfähigkeit *		VPE	CE
				Hauptträger	Nebenträger	Ø 4,5 x 50	Ø 4,5 x 80		
88004.0000	25 x 40 x 12	6	Ø 4,5 x 50 - 80	60 x 50	45 x 50	2,42	3,78	20	*
88006.0000	25 x 60 x 12	8	Ø 4,5 x 50 - 80	60 x 70	45 x 70	4,83	7,56	20	*
88008.0000	25 x 80 x 12	10	Ø 4,5 x 50 - 80	60 x 90	45 x 90	7,25	11,3	20	*
88010.0000	25 x 100 x 12	12	Ø 4,5 x 50 - 80	60 x 110	45 x 110	9,66	15,1	20	*
88107.0000	40 x 70 x 12	10	Ø 4,5 x 50 - 80	60 x 80	50** x 80	7,25	11,3	10	*
88109.0000	40 x 90 x 12	14	Ø 4,5 x 50 - 80	60 x 100	50** x 100	9,66	15,1	10	*
88111.0000	40 x 110 x 12	16	Ø 4,5 x 50 - 80	60 x 120	50** x 120	12,1	18,9	10	*
88113.0000	40 x 130 x 12	18	Ø 4,5 x 50 - 80	60 x 140	50** x 140	14,5	22,7	10	*
88115.0000	40 x 150 x 12	22	Ø 4,5 x 50 - 80	60 x 160	50** x 160	19,3	30,2	10	*

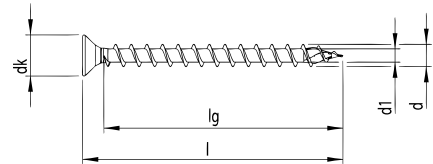
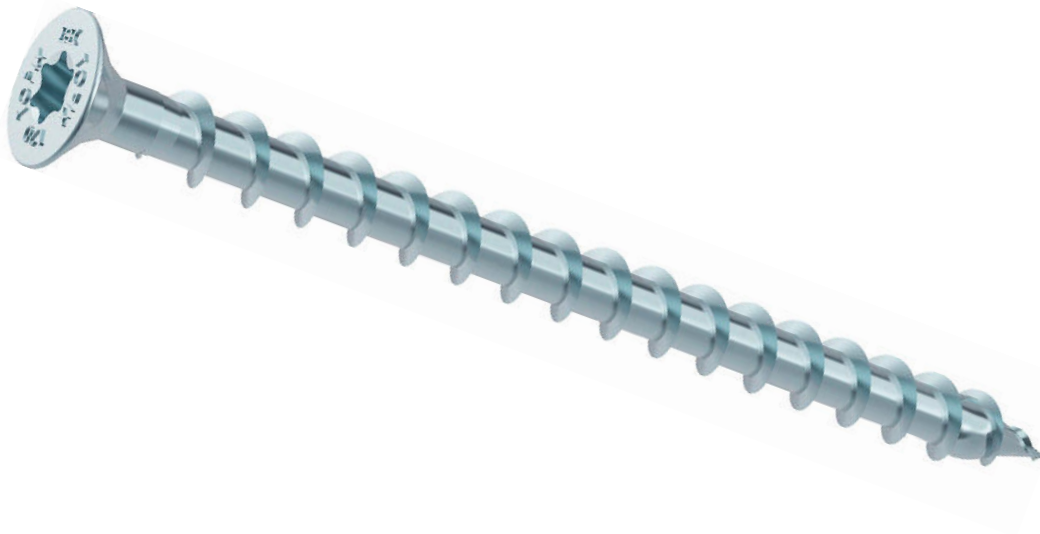
\* F<sub>2,Rk</sub> (kN) bei GL24h mit VG-Schrauben: Ø 4,5 x 50 mit effektiver Gewindelänge von 45 mm und Ø 4,5 x 80 mit effektiver Gewindelänge von 74 mm.  
Bei anderen Schrauben- und Gewindelängen oder Holzwerkstoffen: siehe Statikhandbuch.

\*\* Gültig für Teil 2 (mit der Feder) am Hirnholzende befestigt, ansonsten 60 mm.

Art-Nr.	Abmessungen B x H x D (mm)	Anzahl Schrauben	Schraubengröße	Mindestholzabmessung mit Schrauben Ø 5 x 60 (mm)		Charakteristische Tragfähigkeit *		VPE	CE
				Hauptträger	Nebenträger	Ø 5 x 60	Ø 5 x 100		
88210.0000	60 x 100 x 12	18	Ø 5 x 60 - 100	70 x 120	80 x 120	19,6	32,3	10	*
88214.0000	60 x 140 x 12	24	Ø 5 x 60 - 100	70 x 160	80 x 160	31,4	51,7	10	*
88318.0000	80 x 180 x 12	34	Ø 5 x 60 - 100	70 x 200	100 x 200	47,1	77,5	10	*
88322.0000	80 x 220 x 12	44	Ø 5 x 60 - 100	70 x 240	100 x 240	62,7	103,3	10	*

\* F<sub>2,Rk</sub> (kN) bei GL24h mit VG-Schrauben: Ø 5 x 60 mit effektiver Gewindelänge von 54 mm und Ø 5 x 100 mit effektiver Gewindelänge von 94 mm.  
Bei anderen Schrauben- und Gewindelängen oder Holzwerkstoffen: siehe Statikhandbuch.

Auf Bestellung erhältlich: Verbinder der Serien 882 - 884 in Doppelausführung. (siehe Seite 13)  
Doppelte Breite für doppelte Tragfähigkeit.  
Die perfekte Verbindung für quadratische Holzquerschnitte oder breite Träger mit geringer Höhe.



## Zubehör HVP

### Senkkopf Schrauben

Art-Nr.	d	l	lg	dk	Antrieb
99211.4550	4,5	50	45	8,9	T-Drive
99211.4560	4,5	60	54	8,9	T-Drive
99211.4580	4,5	80	74	8,9	T-Drive
99211.5060	5	60	54	9,6	T-Drive
99211.5080	5	80	74	9,6	T-Drive
99211.5100	5	100	94	9,6	T-Drive

Gehärtet, galvanisch verzinkt.

### Senkkopf Schrauben Edelstahl A2

Art-Nr.	d	l	lg	dk	Antrieb
99111.4550	4,5	50	45	8,9	POZI-Drive
99111.4560	4,5	60	54	8,9	POZI-Drive
99111.5060	5	60	54	9,6	POZI-Drive
99111.5070	5	70	60	9,6	POZI-Drive

Blank, gleitbeschichtet.

## HVP-Abhebesicherung

Alternativ kann die Pitzl HVP-Serie 88004.0000 bis 88322.0000 mit Abhebesicherung bestellt werden.

Option Abhebesicherung:

Mit Abhebesicherung: „.1000“

Bestellbeispiel: 88214.1000

### Im Lieferumfang enthalten:

Serie 880 1 Bohrung + 1 selbstfurchende Schraube Ø 4 x 10 mm

Serie 881 - 883 2 Gewindebohrungen + 2 Schrauben Ø 5 x 20 mm + 1 Abhubsicherungsblech







88420.0000



88430.0000



88445.0000



## Verbinder Schwerlast HVP

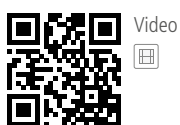
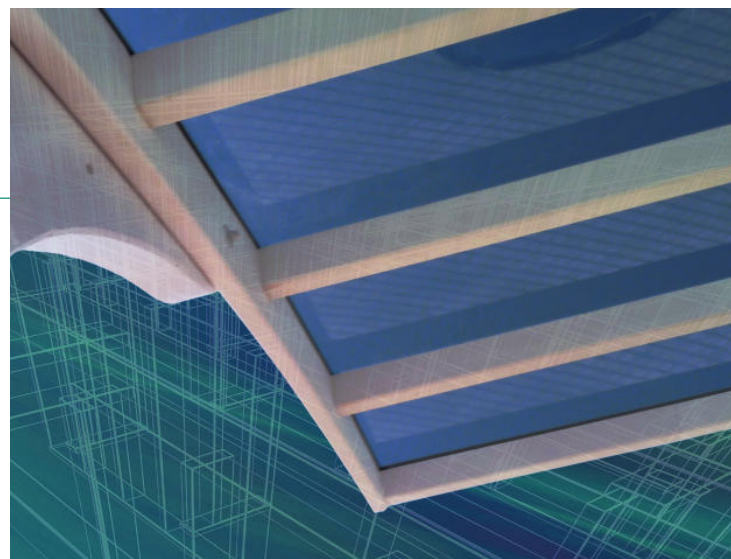
Die neu angeordneten Schrägbohrungen sowie die Verwendbarkeit verschiedener Schraubenlängen garantieren Passgenauigkeit auch bei kleineren Holzquerschnitten.

Art-Nr.	Abmessungen B x H x D (mm)	Anzahl Schrauben	Schraubengröße	Mindestholzabmessung mit Schrauben Ø 8 x 160 (mm)		Charakteristische Tragfähigkeit *		VPE	CE
				Hauptträger	Nebenträger	Ø 8 x 160	Ø 8 x 200		
88420.0000	120 x 200 x 20	16	Ø 8 x 100 - 200	160 x 220	140 x 220	49,8	61,6	4	*
88425.0000	120 x 250 x 20	20	Ø 8 x 100 - 200	160 x 270	140 x 270	74,6	92,3	4	*
88430.0000	120 x 300 x 20	24	Ø 8 x 100 - 200	160 x 320	140 x 320	99,5	123,1	4	*
88435.0000	120 x 350 x 20	28	Ø 8 x 100 - 200	160 x 370	140 x 370	124,4	153,9	4	*
88440.0000	120 x 400 x 20	32	Ø 8 x 100 - 200	170 x 420	140 x 420	149,3	184,7	4	*
88445.0000	120 x 450 x 20	36	Ø 8 x 100 - 200	170 x 470	140 x 470	174,2	215,5	4	*
88450.0000	120 x 500 x 20	40	Ø 8 x 100 - 200	170 x 520	140 x 520	199,1	246,2	4	*
88455.0000	120 x 550 x 20	44	Ø 8 x 100 - 200	170 x 570	140 x 570	223,9	277,0	4	*
88460.0000	120 x 600 x 20	48	Ø 8 x 100 - 200	170 x 620	140 x 620	248,8	307,8	4	*

\* F<sub>2,Rk</sub> (kN) bei GL24h mit VG-Schrauben: Ø 8 x 160 mit effektiver Gewindelänge von 150 mm und Ø 8 x 200 mit effektiver Gewindelänge von 190 mm.

Bei anderen Schrauben- und Gewindelängen oder Holzwerkstoffen: siehe Statikhandbuch.

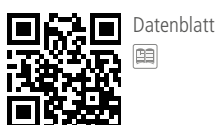
Schwerlast HVP-Verbinder werden automatisch mit Abhebesicherung  
ausgeliefert (inkl. 2 Schrauben Ø 6 x 20 mm und Abhebesicherungsblech).



Video



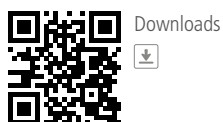
[www.pitzl-connectors.com/videos/](http://www.pitzl-connectors.com/videos/)



Datenblatt



[www.pitzl-connectors.com/produkte/verbinder/cat/schwerlast-hvp/](http://www.pitzl-connectors.com/produkte/verbinder/cat/schwerlast-hvp/)



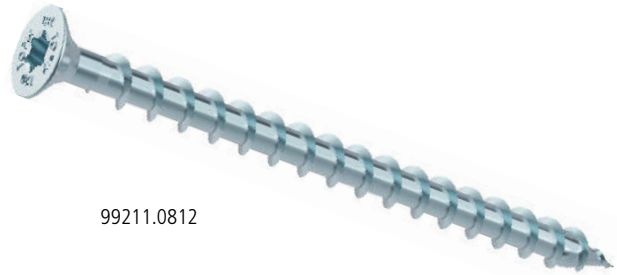
Downloads



[www.pitzl-connectors.com/downloads/](http://www.pitzl-connectors.com/downloads/)



88560.0000



99211.0812

Die Schwerlast HVP der Serie 885.. sind mit einer Breite von 140 mm optimal für breite Träger (ab 170 mm) mit sehr hohen Belastungen geeignet.

Auf Vorbestellung erhältlich.

Art-Nr.	Abmessungen B x H x D (mm)	Anzahl Schrauben	Schraubengröße	Mindestholzabmessung mit Schrauben Ø 8 x 160 (mm)		Charakteristische Tragfähigkeit *		VPE	CE
				Hauptträger	Nebenträger	Ø 8 x 160	Ø 8 x 200		
88540.0000	140 x 400 x 20	40	Ø 8 x 100 - 200	170 x 420	170 x 420	199,1	246,2	4	*
88545.0000	140 x 450 x 20	48	Ø 8 x 100 - 200	170 x 470	170 x 470	248,8	307,8	4	*
88550.0000	140 x 500 x 20	52	Ø 8 x 100 - 200	170 x 520	170 x 520	273,7	338,6	4	*
88555.0000	140 x 550 x 20	56	Ø 8 x 100 - 200	170 x 570	170 x 570	298,6	369,4	4	*
88560.0000	140 x 600 x 20	64	Ø 8 x 100 - 200	170 x 620	170 x 620	348,4	430,9	4	*

\* F<sub>2,Rk</sub> (kN) bei GL24h mit VG-Schrauben: Ø 8 x 160 mit effektiver Gewindelänge von 150 mm und Ø 8 x 200 mit effektiver Gewindelänge von 190 mm.

Bei anderen Schrauben- und Gewindelängen oder Holzwerkstoffen: siehe Statikhandbuch.

Schrauben bis zu 200 mm Länge und die verbreiterte Schwerlastserie 885.. ermöglichen eine starke Erhöhung der Traglast.

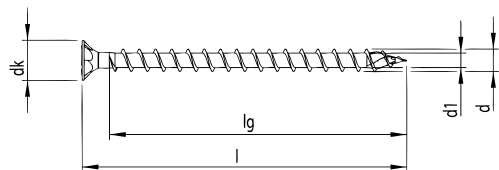
Schwerlast HVP-Verbinder werden automatisch mit Abhebesicherung ausgeliefert (inkl. 2 Schrauben Ø 6 x 20 mm und Abhebesicherungsblech).

Ein weiteres Qualitätsmerkmal der Pitzl HVP-Verbinderserie ist die Eloxierung. Neben einer leichtgängigen Montage und einer schmutzfreien Oberfläche verleiht sie den Pitzl HVP eine sehr ansprechende Optik.

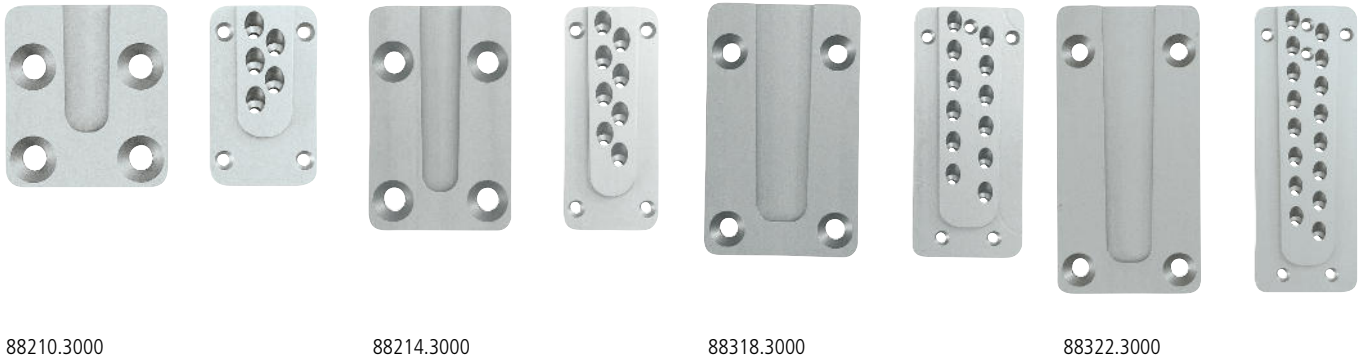
## Zubehör Schwerlast HVP

Senkkopf-Schrauben

Art-Nr.	d	l	lg	dk	Antrieb
99211.0812	8	120	110	14,8	T-Drive
99211.0816	8	160	150	14,8	T-Drive
99211.0818	8	180	170	14,8	T-Drive
99211.0820	8	200	190	14,8	T-Drive



Gehärtet, galvanisch verzinkt.



## Verbinder HVP Stahl- / Betonanschluss

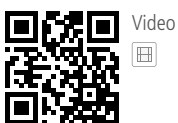
### Standard HVP-Verbinder

Starker, wie einfacher HVP-Anschluss an Beton und Stahl bis ca. 307 kN. Eine mit Betonankern versehene Ankerplatte gewährleistet den Krafteintrag in das Betonelement. Der Nebenträgeranschluss wird mittels gewöhnlichem HVP-Verbinderteil ausgeführt.

Art-Nr.	Breite (mm)		Verbinder Höhe (mm)	Gesamtstärke (mm)	Schrauben Nebenträger (Holz)	Anzahl Anker Hauptträger (Beton)	Mindestholzabmessung mit Schrauben Ø 5 x 60 (mm)	VPE	CE
	Nebenträger Platte	Hauptträger Platte							
88210.3000	60	90	100	18	9 St. Ø 5 x 60 - 100	4	80 x 120	4	*
88214.3000	60	90	140	18	12 St. Ø 5 x 60 - 100	4	80 x 160	4	*
88318.3000	80	110	180	18	17 St. Ø 5 x 60 - 100	4	100 x 200	4	*
88322.3000	80	110	220	18	22 St. Ø 5 x 60 - 100	4	100 x 240	4	*

Bemerkung: Charakteristische Tragfähigkeit Holzteil: siehe Holz-Holzverbindungen. Die Tragfähigkeit des Betonteils (Anker und Beton) muss gesondert nachgewiesen werden.

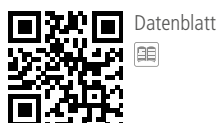
Standard HVP-Verbinder Stahl- / Betonanschluss werden automatisch mit Abhebesicherung ausgeliefert (inkl. 2 Schrauben Ø 5 x 20 mm und Abhebesicherungsblech).



Video



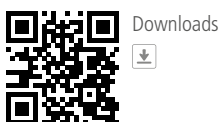
[www.pitzl-connectors.com/videos/](http://www.pitzl-connectors.com/videos/)



Datenblatt



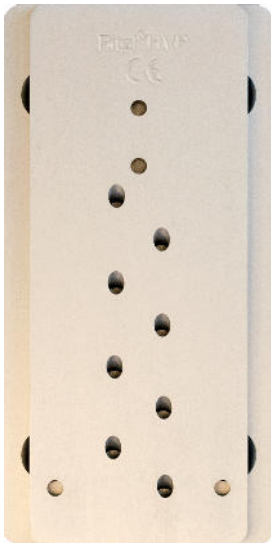
[www.pitzl-connectors.com/produkte/verbinder/cat/hvp-stahl-betonanschluss/](http://www.pitzl-connectors.com/produkte/verbinder/cat/hvp-stahl-betonanschluss/)



Downloads



[www.pitzl-connectors.com/downloads/](http://www.pitzl-connectors.com/downloads/)



88430.3000



## Verbinder HVP Stahl- / Betonanschluss

### Schwerlast HVP-Verbinder

Art-Nr.	Breite (mm)		Verbinder Höhe (mm)	Gesamtstärke (mm)	Schrauben Nebenträger (Holz)	Anzahl Anker Hauptträger (Beton)	Mindestholz-abmessung mit Schrauben Ø 8 x 160 (mm)	VPE	CE
	Nebenträger Platte	Hauptträger Platte							
	120	150	200	25	8 St. Ø 8 x 100 - 200	4	140 x 220	4	*
88430.3000	120	150	300	25	12 St. Ø 8 x 100 - 200	4	140 x 320	4	*
88440.3000	120	150	400	25	16 St. Ø 8 x 100 - 200	4	140 x 420	4	*
88450.3000	120	150	500	25	20 St. Ø 8 x 100 - 200	6	140 x 520	4	*
88460.3000	120	150	600	25	24 St. Ø 8 x 100 - 200	6	140 x 620	4	*

Bemerkung: Charakteristische Tragfähigkeit Holzteil: siehe Holz-Holzverbindungen. Die Tragfähigkeit des Betonteils (Anker und Beton) muss gesondert nachgewiesen werden.

Bitte beachten Sie: Art. Nr. 88450.3000 und 88460.3000 sind nicht lagernd und müssen vorbestellt werden!

Schwerlast HVP-Verbinder Stahl- / Betonanschluss werden automatisch mit Abhebesicherung ausgeliefert (inkl. 2 Schrauben Ø 6 x 20 mm und Abhebesicherungsblech).

Ein weiteres Qualitätsmerkmal der Pitzl HVP Verbinderserie ist die Eloxierung. Neben einer leichtgängigen Montage und einer schmutzfreien Oberfläche verleiht sie den Pitzl HVP eine sehr ansprechende Optik.

## Zubehör HVP Stahl- / Betonanschluss

### Fischer Hochleistungsanker FH II 12/15 SK

(Art.-Nr. 88210.3000 - 88322.3000)

Art-Nr.	Maße mm	Innensechskant SW	Beschichtung
99812.0090	12 x 90	5	galvanisch verzinkt



99812.0090

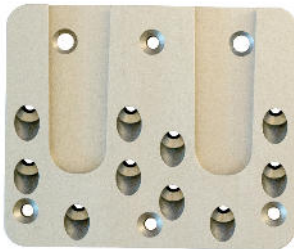
### Fischer Innengewindeanker RG MI

(Art.-Nr. 88420.3000 - 88460.3000)

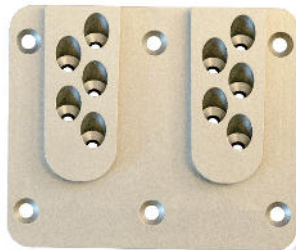
Art-Nr.	Maße mm	Innengewinde	Beschichtung
99818.0125	18 x 125	M 12	galvanisch verzinkt



99818.0125



88210.2000



88435.2000



## Verbinder Doppel HVP

### Standard Doppel HVP-Verbinder

Auf Vorbestellung erhältlich.

Art-Nr.	Abmessungen B x H x D (mm)	Anzahl Schrauben	Schraubengröße	Mindestholzabmessung mit Schrauben Ø 5 x 60 (mm)		Charakteristische Tragfähigkeit *		VPE	CE
				Hauptträger	Nebenträger	Ø 5 x 60	Ø 5 x 100		
88210.2000	120 x 100 x 12	32	Ø 5 x 60 - 100	70 x 120	140 x 120	39,2	64,6	4	*
88214.2000	120 x 140 x 12	44	Ø 5 x 60 - 100	70 x 160	140 x 160	62,7	103,3	4	*
88318.2000	160 x 180 x 12	64	Ø 5 x 60 - 100	70 x 200	180 x 200	94,1	155,0	4	*
88322.2000	160 x 220 x 12	84	Ø 5 x 60 - 100	70 x 240	180 x 240	125,5	206,7	4	*

\* F<sub>2,Rk</sub> (kN) bei GL24h mit VG-Schrauben: Ø 5 x 60 mit effektiver Gewindelänge von 54 mm und Ø 5 x 100 mit effektiver Gewindelänge von 94 mm.

Bei anderen Schrauben- und Gewindelängen oder Holzwerkstoffen: siehe Statikhandbuch.

Standard Doppel HVP-Verbinder werden automatisch mit Abhebesicherung ausgeliefert (inkl. 2 Schrauben Ø 5 x 20 mm und Abhebesicherungsblech).

### Schwerlast Doppel HVP-Verbinder

Auf Vorbestellung erhältlich.

Art-Nr.	Abmessungen B x H x D (mm)	Anzahl Schrauben	Schraubengröße	Mindestholzabmessung mit Schrauben Ø 8 x 160 (mm)		Charakteristische Tragfähigkeit *		VPE	CE
				Hauptträger	Nebenträger	Ø 8 x 160	Ø 8 x 200		
88420.2000	240 x 200 x 20	28	Ø 8 x 100 - 200	160 x 220	260 x 220	99,5	123,1	4	*
88425.2000	240 x 250 x 20	36	Ø 8 x 100 - 200	160 x 270	260 x 270	149,3	184,7	4	*
88430.2000	240 x 300 x 20	44	Ø 8 x 100 - 200	160 x 320	260 x 320	199,1	246,2	4	*
88435.2000	240 x 350 x 20	52	Ø 8 x 100 - 200	160 x 370	260 x 370	248,8	307,8	4	*
88440.2000	240 x 400 x 20	60	Ø 8 x 100 - 200	170 x 420	260 x 420	298,6	369,4	4	*
88445.2000	240 x 450 x 20	68	Ø 8 x 100 - 200	170 x 470	260 x 470	348,4	430,9	4	*
88450.2000	240 x 500 x 20	76	Ø 8 x 100 - 200	170 x 520	260 x 520	398,1	492,5	4	*
88455.2000	240 x 550 x 20	84	Ø 8 x 100 - 200	170 x 570	260 x 570	447,9	554,1	4	*
88460.2000	240 x 600 x 20	92	Ø 8 x 100 - 200	170 x 620	260 x 620	497,6	615,6	4	*

\* F<sub>2,Rk</sub> (kN) bei GL24h mit VG-Schrauben: Ø 8 x 160 mit effektiver Gewindelänge von 150 mm und Ø 8 x 200 mit effektiver Gewindelänge von 190 mm.

Bei anderen Schrauben- und Gewindelängen oder Holzwerkstoffen: siehe Statikhandbuch.

Schwerlast Doppel HVP-Verbinder werden automatisch mit Abhebesicherung ausgeliefert (inkl. 2 Schrauben Ø 6 x 20 mm und Abhebesicherungsblech).



88630.0000



88060.0000



99210.6060

## Verbinder SVP

### Stufenverbinder eloxiert

Flexibel einsetzbarer Verbinder für den Treppenbau. Galante Optik und hohe Tragfähigkeitswerte bieten eine saubere und funktionelle Verbindungsvariante zur präzisen und schnellen Montage von Holztreppenstufen. Eine Sicherungsschraube Senkkopf DIN 7991 M5 x 25 mm gehört zum Lieferumfang.

Art-Nr.	Höhe mm	Breite mm	Tiefe mm	Bemessungswert	Bohrung Ø 4,7 mm
88630.0000	30	40	26	ca. 1,7 kN	8

## Zubehör SVP

### Senkkopf Schrauben

Art-Nr.	d	l	lg	dk	Antrieb
99211.4550	4,5	50	45	8,9	T-Drive

Gehärtet, galvanisch verzinkt.

## Verbinder WVP

### Wandverbinder

Die ideale Verbindung für Holz-Fertigwandelemente - einfach, schnell, kostengünstig.

Unsere Wandverbinder in Verbindung mit solider Handwerksarbeit garantieren eine hohe Belastbarkeit (statische Werte sind vorhanden).

Die einfache Verarbeitung bietet dem Anwender entscheidende Preisvorteile – entweder in einer schnellen und leichten Montage auf der Baustelle oder einer Vormontage in der Werkhalle. Material: S355 galvanisch verzinkt

Art-Nr.	Grundplatte mit Einhängenhaken mm	Bohrung Ø 6,5 mm	Ankerplatte mit Hakenaufnahme mm	Bohrung Ø 6,5 mm	Gesamtstärke zusammengeschieben mm	Charakteristische Werte* Zug	Charakteristische Werte* Seitliches Abscheren
88060.0000	60 x 80 x 5	6	60 x 80 x 3	4	19	9,6 kN	11,4 kN

\* geprüft mit SPAX-Vollgewindeschrauben 6 x 60 mm.

## Zubehör WVP

### Tellerkopf-Schrauben

Art-Nr.	d	l	lg	dk	Antrieb
99210.6060	6	60	53	14	T-Drive

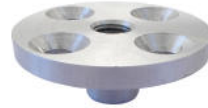
Gehärtet, galvanisch verzinkt.



88710.0000



88712.0000

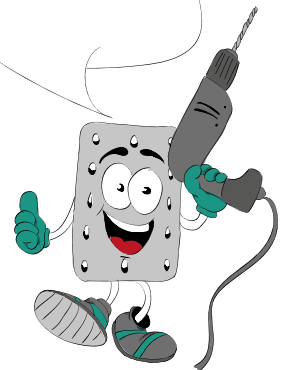


88715.0000



99211.1012

Dazugehörige Bohrer und Aufsatzfräser finden Sie in unserem neuen Werkzeugkatalog.



## Verbinder SPP

Sie erwarten stabile und zuverlässige Verbindungen, die von Ihnen schnell und präzise verarbeitet sowie nachgespannt werden können.

Die Pitzl SPP-Verbinder gewährleisten perfekten Halt.

Säulen-Pfetten-Verbinder - die optimale Lösung für Zugverbindungen oder kombiniert beanspruchte Holzverbindungen wie Säulen-Pfetten-Verbindungen. SPP ist eine nachspannbare Holzverbindung, welche problemlos wieder demontiert werden kann. Laut ETA ist eine gerade Verschraubung auch im Hirnholz zulässig. Dies ermöglicht eine Erhöhung der Zuglast-Aufnahme durch die Verlängerung der effektiven Gewindelänge an der verwendeten Holzbauschraube. Bemessungsdetails entnehmen Sie dem Pitzl Statikhandbuch unter [www.pitzl-connectors.com](http://www.pitzl-connectors.com).

Vorteile der SPP-Verbinder

- Einfache und passgenaue Verarbeitung
- Problemlose Demontage
- Nachspannbar
- Auch im Hirnholz einsetzbar

Art-Nr.	Obere Platte mm	Bohrung Ø 12 mm versenkt	Rohr mm	Innengewinde	Material	CE
88710.0000	Ø 90 x 10	4	-	M 10	Stahl galv. verz.	*
88712.0000	Ø 100 x 6	4	Ø 42,4 x 70	M 12	Stahl galv. verz.	*
88716.0000	Ø 100 x 6	4	Ø 42,4 x 70	M 16	Stahl galv. verz.	*

Die SPP-Verbinder können mit bereits vorhandenem Werkzeug für Pitzl Stützfußsysteme 10930.1000 bzw. 10931.1000 verarbeitet werden.

## SPP 80-Verbinder

Art-Nr.	Obere Platte mm	Bohrung Ø 10,5 mm versenkt	Zapfen mm	Mindestholzabmessung mm	Material
88715.0000	Ø 80 x 8	4	Ø 24 x 20	90 x 90	Alu eloxiert

Verschraubung nicht im Lieferumfang enthalten (4 Stück 10 x 120 mm VG Senkkopfschrauben, Gewindestange M16 4,8 und Scheibe Ø 68).

Der SPP 80-Verbinder kann mit bereits vorhandenem Werkzeug für Pitzl Stützfußsystem 10921.1000 verarbeitet werden.

## Zubehör SPP

### Senkkopf-Schrauben

Art-Nr.	d	l	lg	dk	Antrieb
99211.1012	10	120	110	18,5	T-Drive
99211.1016	10	160	150	18,5	T-Drive

Gehärtet, galvanisch verzinkt.



## Schnell, einfach und präzise zum besten Ergebnis

- Holzverbinder
- Pfostenträger
- Balkensäulen/Zaunsäulen
- Werkzeuge/Zubehör
- immer aktuell auf [www.pitzl-connectors.com](http://www.pitzl-connectors.com)



Hersteller:  
**Pitzl Metallbau GmbH & Co. KG**  
Siemensstraße 26  
DE-84051 Altheim  
Tel.: +49 (0) 8703 9346-0  
Telefax: +49 (0) 8703 9346-55  
E-Mail: [info@pitzl-connectors.com](mailto:info@pitzl-connectors.com)  
[www.pitzl-connectors.com](http://www.pitzl-connectors.com)

Wir empfehlen unseren Vertriebspartner:



Werk Metallbau GmbH & Co. KG  
DIN EN 12950-2



ETA-15/0187 E-A-19/C413

Infos, Downloads, technische Informationen und hilfreiche Montagevideos: [www.pitzl-connectors.com](http://www.pitzl-connectors.com).  
Oder lassen Sie sich von unseren kompetenten Mitarbeitern beraten: +49 (0) 8703 9346-0.