



DIN EN 1090-2



ZiNiP
max protection



EDEL-STAHL
EN10020

VERBINDER



Willkommen in der Pitzl-Welt



Das ist Pitzl

Als Anbieter von innovativen Holzverbindungs-Systemen für höchste Ansprüche haben wir uns die ständige Weiterentwicklung und Produkt-optimierung zum Ziel gesetzt. Das Pitzl-Sortiment umfasst Pfostenträger, Balkon- und Zaunsäulen, Geländerstützen, Steckverbindersysteme sowie Säulen-Pfetten-Verbindungen. Selbstverständlich fertigen wir auch individuelle Sonderlösungen für Ihren Anwendungsbereich.

Alle Pitzl Verbinder und Pfostenträger können mit Schrauben von verschiedenen Herstellern verarbeitet werden.

Das Statikhandbuch

Mit dem Pitzl Statikhandbuch und entsprechenden Bemessungsdetails ist ein effizienter und vor allem sicherer Umgang der einzelnen Produktgruppen gewährleistet. Hier finden Sie das Statikhandbuch gratis zum Download: www.pitzl-connectors.com/statikhandbuch

HVP-Verbinder

Die HVP-Verbinder sind 2-teilige Schwalbenschwanzverbinder aus eloxiertem Aluminium. Sie sind für Holz-Holz- sowie Holz-Beton- oder Holz-Stahl-Verbindungen geeignet.

ETA-15/0187

Europäische Technische Bewertung

Die mit CE gekennzeichneten HVP-Verbinder sind durch die ETA-15/0187 vom 11.08.2017 bewertet.

ETA-10/0413

Europäische Technische Bewertung

Die mit CE gekennzeichneten Säulen-Pfetten-Verbinder sind durch die ETA-10/0413 vom 21.12.2017 bewertet.

Produktionsstätte:

Pitzl Metallbau GmbH & Co. KG, Siemensstraße 26, DE-84051 Altheim



HVP-Brandschutzkonzept

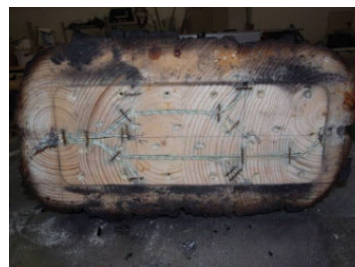
Vorbeugender Brandschutz wird immer wichtiger. Besonders im konstruktiven Holzbau muss auf maximale Sicherheit geachtet werden, um bestmöglichen Schutz bieten zu können. Als Anbieter von innovativen Holzverbindungs-Systemen für höchste Ansprüche haben wir den Brandschutz des HVP-Verbinder-Sortiments umfangreich getestet und in unserer ETA-Zulassung berücksichtigt.

Brandversuche an der TUM (Technische Universität München) – 60 Minuten

Verbinderteil am Hauptträger



Verbinderteil am Nebenträger



Um auch im Falle einer Montage mit Schattenfuge den Brandschutzanforderungen gerecht zu werden wird die Verwendung eines Brandschutzbandes empfohlen.

Das im Brandfall aufschäumende und in der Folge brandabdichtende sowie brandhemmende Bauprodukt „Exterdens FB“ ist sehr montagefreundlich und ermöglicht gemäß ETA 15/0591 eine brandschutztechnisch normgerechte Montage des HVP Verbinders welcher einer Brandeinwirkung von bis zu 60 Minuten stand hält.



HVP - Steckverbindersystem

Wir haben uns die ständige Weiterentwicklung und Produktoptimierung zum Ziel gesetzt.

Das gilt bei uns neben zuverlässigem Lieferservice und Produktqualität, vor allem für den technischen Support, als auch höchst möglicher Absicherung hinsichtlich aktueller Normen und Zulassungen.

Dass man den größten Teil des Produktsortiments im eigenen Haus mit höchsten Qualitätsansprüchen „Made in Germany“ produziert, hat sich in den letzten Jahren als wesentlicher Wettbewerbsvorteil erwiesen. Somit können wir auf individuelle Kundenwünsche gezielt und flexibel eingehen.

Seit 2015 steht eine komplett überarbeitete Produktpalette der bewährten HVP-Steckverbinder-Serie zur Verfügung. Aufgrund geänderter Dimensionen und immer weiteren Entwicklungen im Schraubereich, haben wir mit unserem Bemessungskonzept dem Trend zu schlankeren Dimensionen Rechnung getragen. Diese Serie ist demnach nicht nur materialtechnisch günstiger, sondern durch die Verschraubungsoptimierung auch leistungsfähiger geworden. Neben der optimierten Randabstände kann der Anwender vor allem von der möglichen Schraubenvielfalt profitieren. HVP-Verbinder benötigen keine Systemschrauben, sondern sind mit qualitativ hochwertigen marktüblichen Vollgewindeschrauben führender Hersteller zu bemessen und zu verarbeiten.

Haftung bedenken

Grundsätzlich obliegt es jeweils dem Verarbeiter zu entscheiden, welches Produkt er einsetzt. Nur durch Verwendung bauaufsichtlich zugelassener, kontinuierlich überwachter und qualitativ abgesicherter Systeme hat man die Gewährleistung einer qualitativ hochwertigen Fertigung und somit Sicherheit. Pitzl bietet als einer der ersten Hersteller seine Holzverbindungs-Systeme mit umfassender ETA-Zulassung, verbunden mit dem gesetzlich verpflichtenden CE-Zeichen, an.

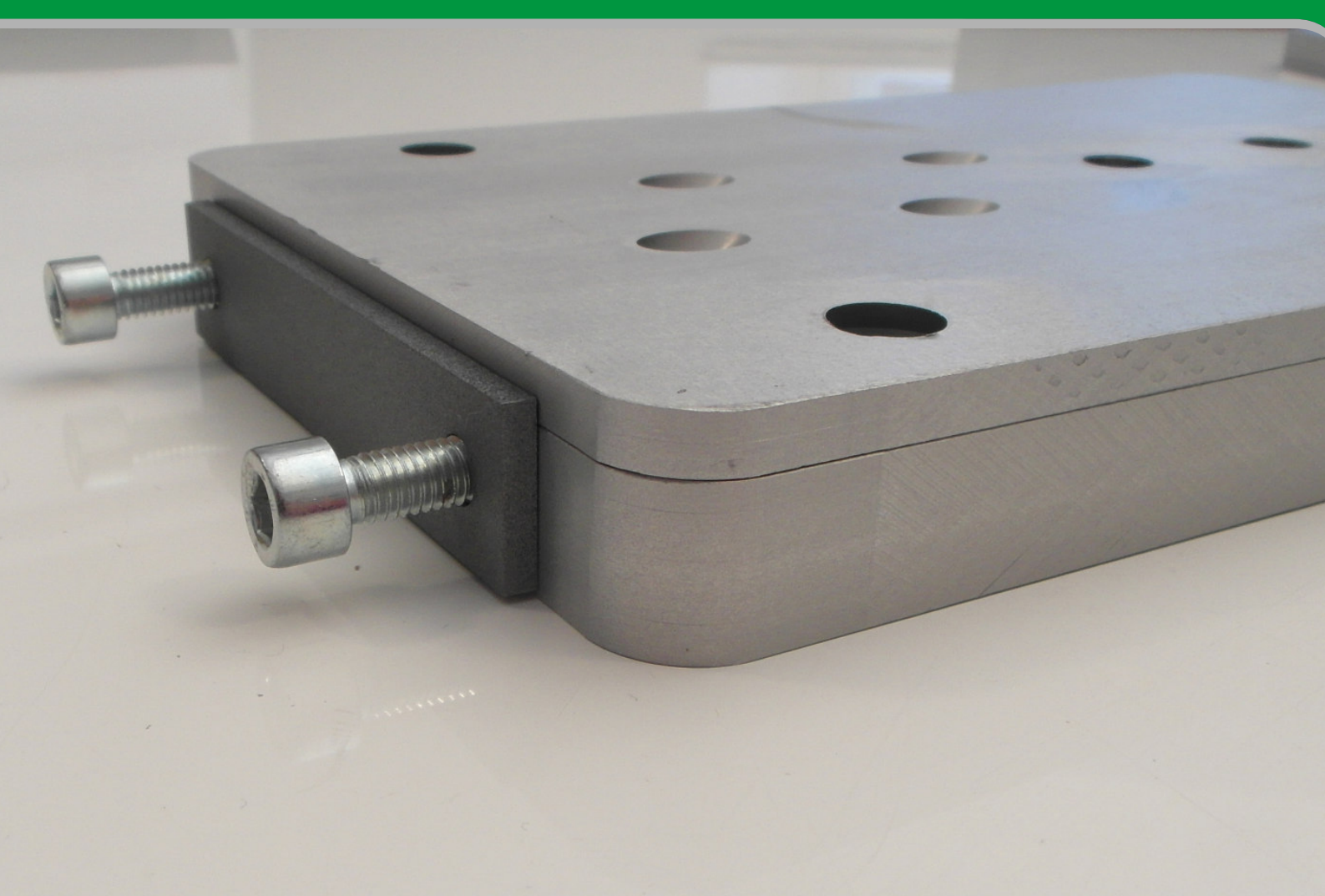
Dass die Fertigung „**Made in Germany**“ für höchste Qualitätsrichtlinien steht, ist selbstredend. Damit bieten wir für den Verarbeiter maximale Produktsicherheit und minimieren die Risiken für den Gewerbetreibenden.

Technik-Support

Pitzl HVP-Verbindersysteme werden mit charakteristischen Traglasten bis zu 615 kN angeboten. Je nach Anforderung sind auch alternative Anschlüsse möglich. So sind neben Holz-Holz-Verbindungen vor allem auch Holz-Beton- und Holz-Stahl-Anschlüsse bereits in der ETA-Zulassung berücksichtigt. Innovation, Forschung und Entwicklung werden bei Pitzl auch weiterhin großgeschrieben und werden in Zukunft eine Reihe neuer Möglichkeiten im Bereich der Verbindersysteme hervorbringen.

Für Fragen und technische Unterstützung kontaktieren Sie unser Support-Team unter: support@pitzl-connectors.com





Inhaltsverzeichnis

HVP Verbinder	7
Zubehör HVP Verbinder	9
HVP Verbinder Schwerlast	10
Zubehör HVP Verbinder Schwerlast	11
HVP Verbinder Stahl- / Betonanschluss	12
Zubehör HVP Verbinder Stahl- / Betonanschluss	14
HVP Doppel Verbinder	15
SVP Verbinder	17
Zubehör SVP Verbinder	17
WVP Verbinder	17
Zubehör WVP Verbinder	17
SPP Verbinder	18
Zubehör SPP Verbinder	19

HVP Verbinder

Optimierte Schraubenlängen und Mindestrandabstände, höhere Lastaufnahme, Passgenauigkeit für kleine Holzquerschnitte, Doppel-Verbinder und Hirnholz-Hirnholz Anschlüsse bringen die Vorteile des HVP-Verbinders direkt zum Kunden.

Mindestrandabstände beim bündigen rechtwinkligen Anschluss

gültig bei Heco-Schrauben, bei anderen Schrauben gelten die Angaben des Herstellers.

HVP-Serien 880 - 881

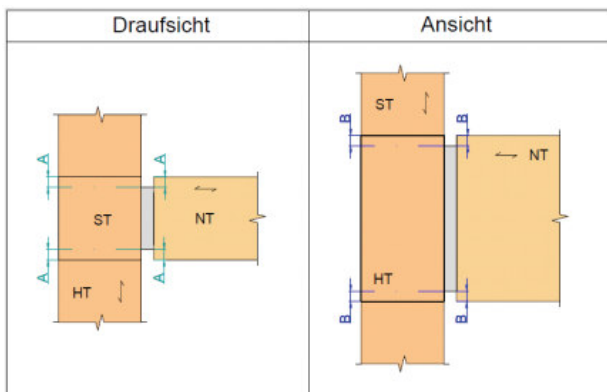
HVP-Serie	Seitlich "A"	Oben und Unten "B" mit Schrauben:			
		Ø 4,5 x 50	Ø 4,5 x 60	Ø 4,5 x 70	Ø 4,5 x 80
880	10 mm				
881	Teil 1: 10 mm Teil 2: 5 mm	5 mm	10 mm	15 mm	20 mm

HVP-Serien 882 - 883

HVP-Serien	Seitlich "A"	Oben und Unten "B" mit Schrauben:		
		Ø 5 x 60	Ø 5 x 80	Ø 5 x 100
882 und 883	10 mm	10 mm	25 mm	40 mm

Schwerlast-HVP-Serien 884 - 885

HVP-Serie	Seitlich "A"	Oben und Unten "B" mit Schrauben:		
		Ø 8 x 160	Ø 8 x 180	Ø 8 x 200
884	10 mm			
885	15 mm	10 mm	25 mm	40 mm



Teil 1: mit der Nut

Teil 2: mit der Feder

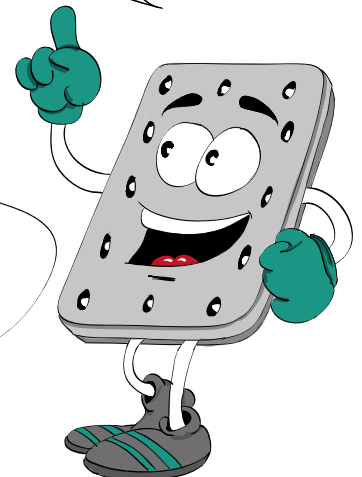
HT: Hauptträger

ST: Stütze

NT: Nebenträger

Alle Verbinder können mit Schrauben von verschiedenen Herstellern verarbeitet werden.

Unsere komplette HVP-Verbinder-Serie ist mit einer hochwertigen Eloxierung veredelt.





Holz-Holzverbindungen

Optimale Randabstände und variable Schraubenlängen garantieren Passgenauigkeit für jeden Holzquerschnitt.

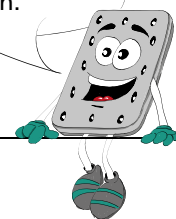
Produktgruppe	Schraubengröße	CE
88___.0000	Ø 4,5 x 50 - 80	*

Art-Nr.	Abmessungen B x H x D (mm)	Anzahl Schrauben	Mindestholzabmessung mit Schrauben Ø 4,5 x 50 (mm)		Charakteristische Tragfähigkeit *		VPE
			Hauptträger	Nebenträger	Ø 4,5 x 50	Ø 4,5 x 80	
88004.0000	25 x 40 x 12	6	60 x 50	45 x 50	2,42	3,78	20
88006.0000	25 x 60 x 12	8	60 x 70	45 x 70	4,83	7,56	20
88008.0000	25 x 80 x 12	10	60 x 90	45 x 90	7,25	11,3	20
88010.0000	25 x 100 x 12	12	60 x 110	45 x 110	9,66	15,1	20
88107.0000	40 x 70 x 12	10	60 x 80	50** x 80	7,25	11,3	10
88109.0000	40 x 90 x 12	14	60 x 100	50** x 100	9,66	15,1	10
88111.0000	40 x 110 x 12	16	60 x 120	50** x 120	12,1	18,9	10
88113.0000	40 x 130 x 12	18	60 x 140	50** x 140	14,5	22,7	10
88115.0000	40 x 150 x 12	22	60 x 160	50** x 160	19,3	30,2	10

* F_{2,Rk} (kN) bei GL24h mit VG-Schrauben: Ø 4,5 x 50 mit effektiver Gewindelänge von 45 mm und Ø 4,5 x 80 mit effektiver Gewindelänge von 74 mm. Bei anderen Schrauben- und Gewindelängen oder Holzwerkstoffen: siehe Statikhandbuch.

** Gültig für Teil 2 (mit der Feder) am Hirnholzende befestigt, ansonsten 60 mm.

Unsere Verbinderpaare können auch einzeln bestellt werden.



HVP-Abhebesicherung:

Alternativ kann die Pitzl HVP Serie 88004.0000 bis 88322.0000 mit Abhebesicherung bestellt werden.

Option Abhebesicherung:

Mit Abhebesicherung: „.1000“

Bestellbeispiel: 88214.1000

Im Lieferumfang enthalten:

Serie 880 1 Bohrung + 1 selbstfurchende Schraube Ø 4 x 10 mm

Serie 881 - 883 2 Gewindebohrungen + 2 Schrauben Ø 5 x 20 mm + 1 Abhebesicherungsblech





Produktgruppe	Schraubengröße	VPE	CE
88___.0000	Ø 5 x 60 - 100	10	*

Art-Nr.	Abmessungen B x H x D (mm)	Anzahl Schrauben	Mindestholzabmessung mit Schrauben Ø 5 x 60 (mm)		Charakteristische Tragfähigkeit *	
			Hauptträger	Nebenträger	Ø 5 x 60	Ø 5 x 100
88210.0000	60 x 100 x 12	18	70 x 120	80 x 120	19,6	32,3
88214.0000	60 x 140 x 12	24	70 x 160	80 x 160	31,4	51,7
88318.0000	80 x 180 x 12	34	70 x 200	100 x 200	47,1	77,5
88322.0000	80 x 220 x 12	44	70 x 240	100 x 240	62,7	103,3

* F_{2,Rk} (kN) bei GL24h mit VG-Schrauben: Ø 5 x 60 mit effektiver Gewindelänge von 54 mm und Ø 5 x 100 mit effektiver Gewindelänge von 94 mm. Bei anderen Schrauben- und Gewindelängen oder Holzwerkstoffen: siehe Statikhandbuch.

Auf Bestellung erhältlich: Verbinder der Serien 882 - 884 in Doppelausführung (siehe Seite 15 und 16). Doppelte Breite für doppelte Tragfähigkeit. Die perfekte Verbindung für quadratische Holzquerschnitte oder breite Träger mit geringer Höhe.

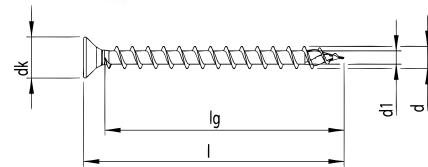
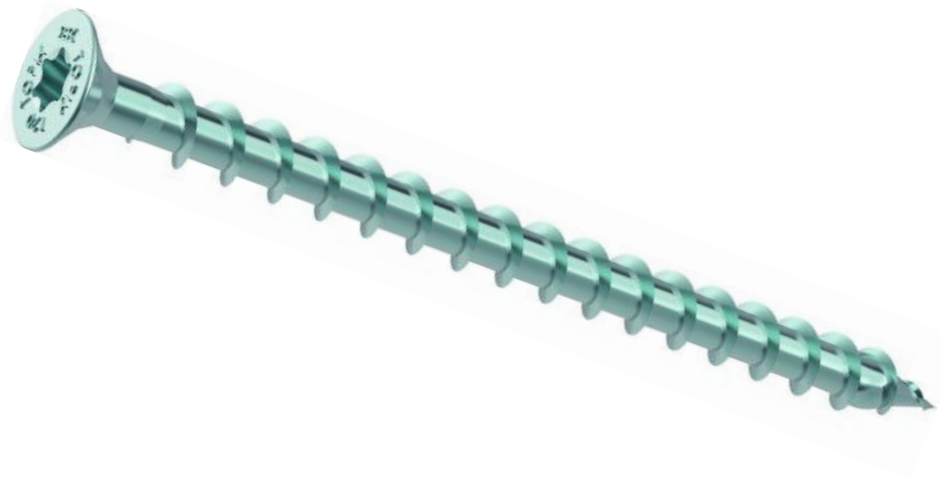
HVP-Abhebesicherung:

Alternativ kann die Pitzl HVP Serie 88004.0000 bis 88322.0000 mit Abhebesicherung bestellt werden.

Option Abhebesicherung:
Mit Abhebesicherung: „.1000“
Bestellbeispiel: 88214.1000

Im Lieferumfang enthalten:
Serie 880 1 Bohrung + 1 selbstfurchende Schraube Ø 4 x 10 mm
Serie 881 - 883 2 Gewindebohrungen + 2 Schrauben Ø 5 x 20 mm + 1 Abhubsicherungsblech





Senkkopf-Schrauben

Art-Nr.	d	l	lg	dk	Antrieb
99211.4550	4,5	50	45	8,9	T-Drive
99211.4560	4,5	60	54	8,9	T-Drive
99211.4580	4,5	80	74	8,9	T-Drive
99211.5060	5	60	54	9,6	T-Drive
99211.5080	5	80	74	9,6	T-Drive
99211.5100	5	100	94	9,6	T-Drive

Gehärtet, galvanisch verzinkt.

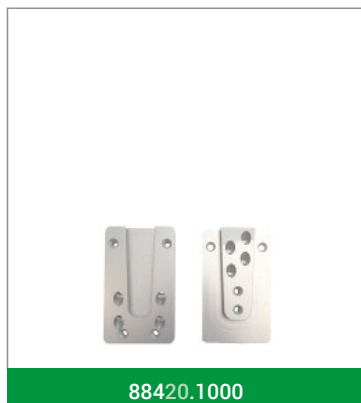
Senkkopf Schrauben Edelstahl A2

Art-Nr.	d	l	lg	dk	Antrieb
99111.4550	4,5	50	45	8,9	POZI-Drive
99111.4560	4,5	60	54	8,9	POZI-Drive
99111.5060	5	60	54	9,6	POZI-Drive
99111.5070	5	70	60	9,6	POZI-Drive

Blank, gleitbeschichtet.

HVP Verbinder Schwerlast

Die Schrägbohrungen sowie die Verwendbarkeit verschiedener Schraubenlängen garantieren Passgenauigkeit auch bei kleineren Holzquerschnitten.



88420.1000



88430.1000



88440.1000



88450.1000

Produktgruppe	Schraubengröße	VPE	CE
884_.1000	Ø 8 x 100 - 200	4	*

Art-Nr.	Abmessungen B x H x D (mm)	Anzahl Schrauben	Mindestholzabmessung mit Schrauben Ø 8 x 160 (mm)		Charakteristische Tragfähigkeit *	
			Hauptträger	Nebenträger	Ø 8 x 160	Ø 8 x 200
88420.1000	120 x 200 x 20	16	160 x 220	140 x 220	49,8	61,6
88425.1000	120 x 250 x 20	20	160 x 270	140 x 270	74,6	92,3
88430.1000	120 x 300 x 20	24	160 x 320	140 x 320	99,5	123,1
88435.1000	120 x 350 x 20	28	160 x 370	140 x 370	124,4	153,9
88440.1000	120 x 400 x 20	32	170 x 420	140 x 420	149,3	184,7
88445.1000	120 x 450 x 20	36	170 x 470	140 x 470	174,2	215,5
88450.1000	120 x 500 x 20	40	170 x 520	140 x 520	199,1	246,2
88455.1000	120 x 550 x 20	44	170 x 570	140 x 570	223,9	277,0
88460.1000	120 x 600 x 20	48	170 x 620	140 x 620	248,8	307,8

* F_{2,Rk} (kN) bei GL24h mit VG-Schrauben: Ø 8 x 160 mit effektiver Gewindelänge von 150 mm und Ø 8 x 200 mit effektiver Gewindelänge von 190 mm. Bei anderen Schrauben- und Gewindelängen oder Holzwerkstoffen: siehe Statikhandbuch.

Schwerlast HVP-Verbinder werden automatisch mit Abhebesicherung ausgeliefert (inkl. 2 Schrauben Ø 6 x 20 mm und Abhubsicherungsblech).

Informationen



Datenblatt

www.pitzl-connectors.com/produkte/verbinder/cat/schwerlast-hvp/



Downloads

www.pitzl-connectors.com/downloads/



Video

www.pitzl-connectors.com/videos/

HVP Verbinder Schwerlast

Die Schwerlast HVP der Serie 885 sind mit einer Breite von 140 mm optimal für breite Träger (ab 170 mm) mit sehr hohen Belastungen geeignet.



Produktgruppe	Schraubengröße	VPE	CE
885_.1000	Ø 8 x 100 - 200	4	*

Art-Nr.	Abmessungen B x H x D (mm)	Anzahl Schrauben	Mindestholzabmessung mit Schrauben Ø 8 x 160 (mm)		Charakteristische Tragfähigkeit *	
			Hauptträger	Nebenträger	Ø 8 x 160	Ø 8 x 200
88540.1000	140 x 400 x 20	40	170 x 420	170 x 420	199,1	246,2
88545.1000	140 x 450 x 20	48	170 x 470	170 x 470	248,8	307,8
88550.1000	140 x 500 x 20	52	170 x 520	170 x 520	273,7	338,6
88555.1000	140 x 550 x 20	56	170 x 570	170 x 570	298,6	369,4
88560.1000	140 x 600 x 20	64	170 x 620	170 x 620	348,4	430,9

* F_{2,Rk} (kN) bei GL24h mit VG-Schrauben: Ø 8 x 160 mit effektiver Gewindelänge von 150 mm und Ø 8 x 200 mit effektiver Gewindelänge von 190 mm. Bei anderen Schrauben- und Gewindelängen oder Holzwerkstoffen: siehe Statikhandbuch.

Schrauben bis zu 200 mm Länge und die verbreiterte Schwerlastserie 885.. ermöglichen eine starke Erhöhung der Traglast.

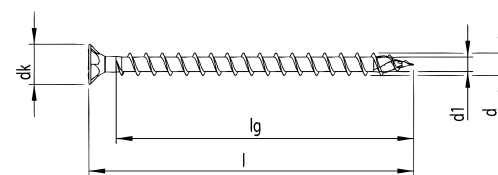
Schwerlast HVP-Verbinder werden automatisch mit Abhebesicherung ausgeliefert (inkl. 2 Schrauben Ø 6 x 20 mm und Abhubsicherungsblech).

Ein weiteres Qualitätsmerkmal der Pitzl HVP-Verbinderserie ist die Eloxierung. Neben einer leichtgängigen Montage und einer schmutzfreien Oberfläche verleiht sie den Pitzl HVP eine sehr ansprechende Optik.

Zubehör HVP Verbinder Schwerlast

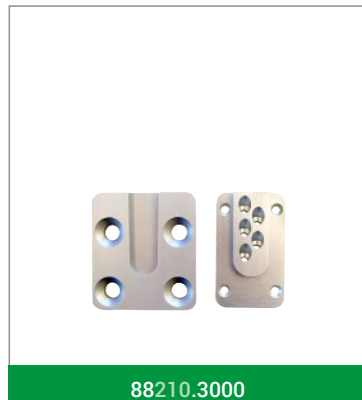
Senkkopf-Schrauben

Art-Nr.	d	l	lg	dk	Antrieb
99211.0812	8	120	110	14,8	T-Drive
99211.0816	8	160	150	14,8	T-Drive
99211.0818	8	180	170	14,8	T-Drive
99211.0820	8	200	190	14,8	T-Drive



Gehärtet, galvanisch verzinkt.

HVP Verbinder Stahl- / Betonanschluss



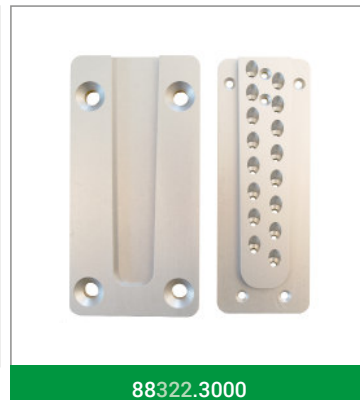
88210.3000



88214.3000



88318.3000



88322.3000

HVP Verbinder Standard

Starker, wie einfacher HVP-Anschluss an Beton und Stahl bis ca. 307 kN. Eine mit Betonankern versehene Ankerplatte gewährleistet den Krafteintrag in das Betonelement. Der Nebenträgeranschluss wird mittels gewöhnlichem HVP-Verbinderteil ausgeführt.

Produktgruppe	Gesamtstärke (mm)	Anzahl Anker Hauptträger (Beton)	VPE	CE
88___.3000	18	4	4	*

Art-Nr.	Breite (mm)		Höhe (mm)	Schrauben Nebenträger (Holz)	Mindestholzabmessung mit Schrauben Ø 5 x 60 (mm)
	Nebenträger Platte	Hauptträger Platte			
88210.3000	60	90	100	9 St. Ø 5 x 60 - 100	80 x 120
88214.3000	60	90	140	12 St. Ø 5 x 60 - 100	80 x 160
88318.3000	80	110	180	17 St. Ø 5 x 60 - 100	100 x 200
88322.3000	80	110	220	22 St. Ø 5 x 60 - 100	100 x 240

Bemerkung: Charakteristische Tragfähigkeit Holzteil: siehe Holz-Holzverbindungen. Die Tragfähigkeit des Betonteils (Anker und Beton) muss gesondert nachgewiesen werden.

Standard HVP-Verbinder Stahl- / Betonanschluss werden automatisch mit Abhebesicherung ausgeliefert (inkl. 2 Schrauben Ø 5 x 20 mm und Abhebesicherungsblech).

Informationen



Datenblatt



www.pitzl-connectors.com/produkte/verbinder/cat/hvp-stahl-betonanschluss/



Downloads



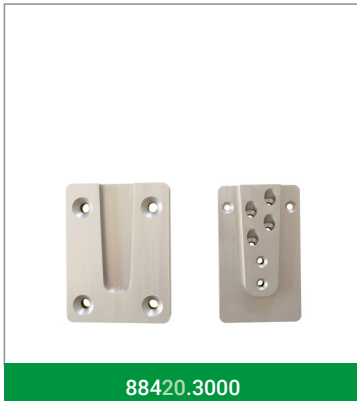
www.pitzl-connectors.com/downloads/



Video



www.pitzl-connectors.com/videos/



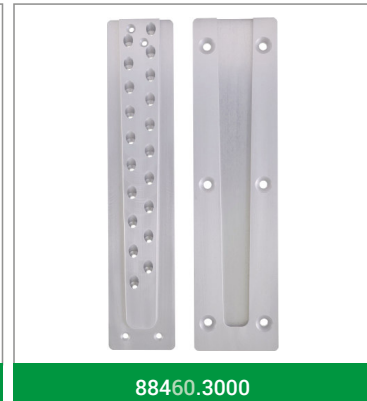
88420.3000



88430.3000



88450.3000



88460.3000

HVP Verbinder Schwerlast

Produktgruppe	Breite (mm)		Gesamtstärke (mm)	VPE	CE
	Nebenträger Platte	Hauptträger Platte			
884__3000	120	150	25	4	*

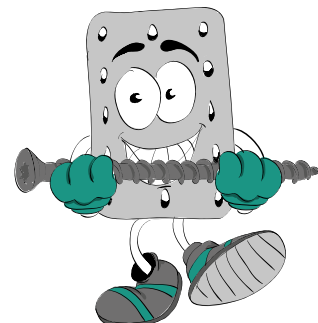
Art-Nr.	Höhe (mm)	Schrauben Nebenträger (Holz)	Anzahl Anker Hauptträger (Beton)	Mindestholzabmessung mit Schrauben Ø 8 x 160 (mm)
88420.3000	200	8 St. Ø 8 x 100 - 200	4	140 x 220
88430.3000	300	12 St. Ø 8 x 100 - 200	4	140 x 320
88440.3000	400	16 St. Ø 8 x 100 - 200	4	140 x 420
88450.3000	500	20 St. Ø 8 x 100 - 200	6	140 x 520
88460.3000	600	24 St. Ø 8 x 100 - 200	6	140 x 620

Bemerkung: Charakteristische Tragfähigkeit Holzteil: siehe Holz-Holzverbindungen. Die Tragfähigkeit des Betonteils (Anker und Beton) muss gesondert nachgewiesen werden.

Schwerlast HVP-Verbinder Stahl- / Betonanschluss werden automatisch mit Abhebesicherung ausgeliefert (inkl. 2 Schrauben Ø 6 x 20 mm und Abhubsicherungsblech).

Ein weiteres Qualitätsmerkmal der Pitzl HVP-Verbinderserie ist die Eloxierung. Neben einer leichtgängigen Montage und einer schmutzfreien Oberfläche verleiht sie den Pitzl HVP eine sehr ansprechende Optik.





Fischer Hochleistungsanker, galvanisch verzinkt

Art-Nr.	Maße mm	Innensechskant SW	Beschreibung	für Art-Nr.
99812.0090	12 x 90	5	FH II 12/15 SK	88210.3000 - 88322.3000
99812.0100	12 x 100	5	FH II 12/25 SK	88420.3000 - 88460.3000

Fischer Innengewindeanker RG MI, galvanisch verzinkt

(für Art.-Nr. 88420.3000 - 88460.3000)

Art-Nr.	Maße mm	Innengewinde
99818.0125	18 x 125	M 12

Fischer Ultracut, galvanisch verzinkt

Art. Nr.	Maße mm	Beschreibung	für Art. Nr.
99810.0100	12,5 x 100	FBS II 10x100 mm, 45/35/15, SK	88210.3000 - 88322.3000
99810.0120	12,5 x 120	FBS II 10x120 mm, 65/55/35, SK	88420.3000 - 88460.3000

Informationen



Datenblatt

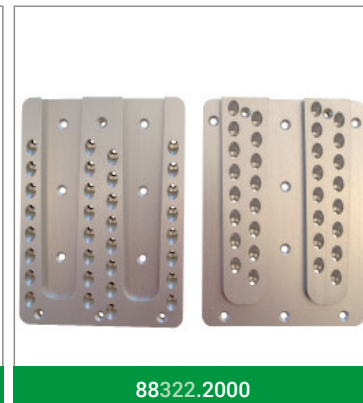
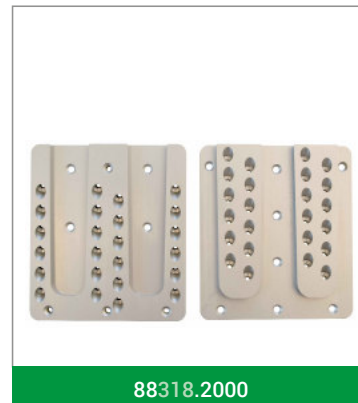
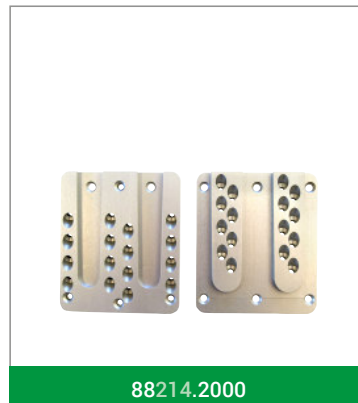
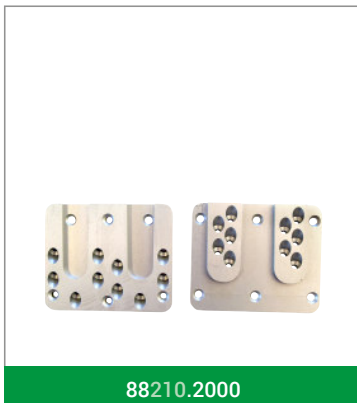
www.pitzl-connectors.com/produkte/



Downloads

www.pitzl-connectors.com/downloads/

HVP Doppel Verbinder



HVP Doppel Verbinder Standard

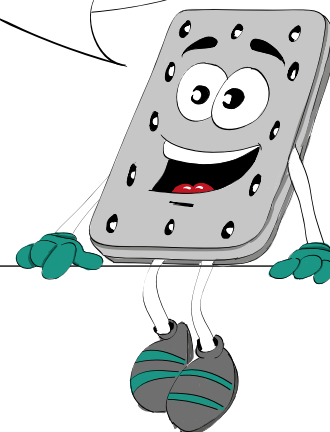
Produktgruppe	Schraubengröße	VPE	CE
88___.2000	Ø 5 x 60 - 100	4	*

Art-Nr.	Abmessungen B x H x D (mm)	Anzahl Schrauben	Mindestholzabmessung mit Schrauben Ø 5 x 60 (mm)		Charakteristische Tragfähigkeit *	
			Hauptträger	Nebenträger	Ø 5 x 60	Ø 5 x 100
88210.2000	120 x 100 x 12	32	70 x 120	140 x 120	39,2	64,6
88214.2000	120 x 140 x 12	44	70 x 160	140 x 160	62,7	103,3
88318.2000	160 x 180 x 12	64	70 x 200	180 x 200	94,1	155,0
88322.2000	160 x 220 x 12	84	70 x 240	180 x 240	125,5	206,7

*F_{2,Rk} (kN) bei GL24h mit VG-Schrauben: Ø 5 x 60 mit effektiver Gewindelänge von 54 mm und Ø 5 x 100 mit effektiver Gewindelänge von 94 mm. Bei anderen Schrauben- und Gewindelängen oder Holzwerkstoffen: siehe Statikhandbuch.

Standard Doppel HVP-Verbinder werden automatisch mit Abhebesicherung ausgeliefert (inkl. 2 Schrauben Ø 5 x 20 mm und Abhebesicherungsblech).

Doppelt hält besser.
Genauer gesagt,
bis zu 615 kN.



Informationen



Datenblatt



www.pitzl-connectors.com/produkte/



Downloads



www.pitzl-connectors.com/downloads/



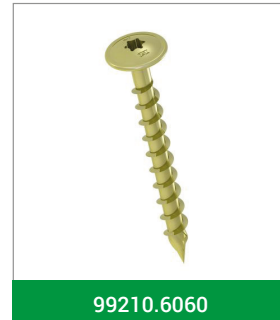
HVP Doppel Verbinder Schwerlast

Produktgruppe	Schraubengröße	VPE	CE
884_.2000	Ø 8 x 100 - 200	4	*

Art-Nr.	Abmessungen B x H x D (mm)	Anzahl Schrauben	Mindestholzabmessung mit Schrauben Ø 8 x 160 (mm)		Charakteristische Tragfähigkeit *	
			Hauptträger	Nebenträger	Ø 8 x 160	Ø 8 x 200
88420.2000	240 x 200 x 20	28	160 x 220	260 x 220	99,5	123,1
88425.2000	240 x 250 x 20	36	160 x 270	260 x 270	149,3	184,7
88430.2000	240 x 300 x 20	44	160 x 320	260 x 320	199,1	246,2
88435.2000	240 x 350 x 20	52	160 x 370	260 x 370	248,8	307,8
88440.2000	240 x 400 x 20	60	170 x 420	260 x 420	298,6	369,4
88445.2000	240 x 450 x 20	68	170 x 470	260 x 470	348,4	430,9
88450.2000	240 x 500 x 20	76	170 x 520	260 x 520	398,1	492,5
88455.2000	240 x 550 x 20	84	170 x 570	260 x 570	447,9	554,1
88460.2000	240 x 600 x 20	92	170 x 620	260 x 620	497,6	615,6

* F_{2,Rk} (kN) bei GL24h mit VG-Schrauben: Ø 8 x 160 mit effektiver Gewindelänge von 150 mm und Ø 8 x 200 mit effektiver Gewindelänge von 190 mm. Bei anderen Schrauben- und Gewindelängen oder Holzwerkstoffen: siehe Statikhandbuch.

Schwerlast Doppel HVP-Verbinder werden automatisch mit Abhebesicherung ausgeliefert (inkl. 2 Schrauben Ø 6 x 20 mm und Abhubsicherungsblech).



SVP Verbinder

Stufenverbinder eloxiert

Flexibel einsetzbarer Verbinder für den Treppenbau. Galante Optik und hohe Tragfähigkeitswerte bieten eine saubere und funktionelle Verbindungsvariante zur präzisen und schnellen Montage von Holztreppenstufen. Eine Sicherungsschraube Senkkopf DIN 7991 M5 x 25 mm gehört zum Lieferumfang.

Art-Nr.	Höhe mm	Breite mm	Tiefe mm	Bemessungswert	Bohrung Ø 4,7 mm
88630.0000	30	40	26	ca. 1,7 kN	8

Zubehör SVP

Senkkopf Schrauben

Art-Nr.	d	l	lg	dk	Antrieb
99211.4550	4,5	50	45	8,9	T-Drive

Gehärtet, galvanisch verzinkt.



WVP Verbinder

Wandverbinder

Die ideale Verbindung für Holz-Fertigwandelemente - einfach, schnell, kostengünstig.

Unsere Wandverbinder in Verbindung mit solider Handwerksarbeit garantieren eine hohe Belastbarkeit (statische Werte sind vorhanden).

Die einfache Verarbeitung bietet dem Anwender entscheidende Preisvorteile – entweder in einer schnellen und leichten Montage auf der Baustelle oder einer Vormontage in der Werkshalle. Material: S355 galvanisch verzinkt

Art-Nr.	Grundplatte mit Einhängehaken mm	Bohrung Ø 6,5 mm	Ankerplatte mit Hakenaufnahme mm	Bohrung Ø 6,5 mm	Gesamtstärke zusammengeschieben mm	Charakteristische Werte*	
						Zug	Seitliches Abscheren
88060.0000	60 x 80 x 5	6	60 x 80 x 3	4	19	9,6 kN	11,4 kN

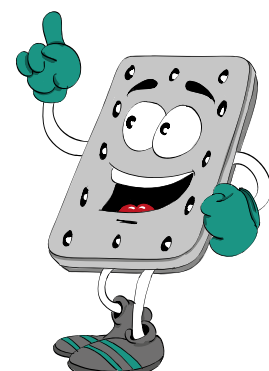
* geprüft mit SPAX-Vollgewindeschrauben 6 x 60 mm.

Zubehör WVP

Tellerkopf-Schrauben

Art-Nr.	d	l	lg	dk	Antrieb
99210.6060	6	60	53	14	T-Drive

Gehärtet, galvanisch verzinkt.



Verbinder SPP

Säulen-Pfetten-Verbinder

Sie erwarten stabile und zuverlässige Verbindungen, die von Ihnen schnell und präzise verarbeitet sowie nachgespannt werden können.

Die Pitzl SPP-Verbinder gewährleisten perfekten Halt.

Säulen-Pfetten-Verbinder - die optimale Lösung für Zugverbindungen oder kombiniert beanspruchte Holzverbindungen wie Säulen-Pfetten-Verbindungen.

SPP ist eine nachspannbare Holzverbindung, welche problemlos wieder demontiert werden kann. Laut ETA ist eine gerade Verschraubung auch im Hirnholz zulässig. Dies ermöglicht eine Erhöhung der Zuglast-Aufnahme durch die Verlängerung der effektiven Gewindelänge an der verwendeten Holzbauschraube.

Bemessungsdetails entnehmen Sie dem Pitzl Statikhandbuch unter www.pitzl-connectors.com.



88710.0000



88712.0000

Vorteile der SPP-Verbinder

- Einfache und passgenaue Verarbeitung
- Problemlose Demontage
- Nachspannbar
- Auch im Hirnholz einsetzbar

Produktgruppe	Bohrung Ø 12 mm versenkt	Material	CE
8871_0000	4	Stahl galvanisch verzinkt	*

Art-Nr.	Obere Platte mm	Rohr mm	Innengewinde
88710.0000	Ø 90 x 10	-	M 10
88712.0000	Ø 100 x 6	Ø 42,4 x 70	M 12
88716.0000	Ø 100 x 6	Ø 42,4 x 70	M 16

Die SPP-Verbinder können mit bereits vorhandenem Werkzeug für Pitzl Stützfußsysteme 10930.____ bzw. 10931.____ verarbeitet werden.

Technische Details


Säulen-Pfetten-Verbinder bezogen auf C24

Typ	Scheibe (mm)	Schrauben (mm)	max. charakteristische Zugtragfähigkeit (kN)*
88710.0000	Ø 68 x 6	10 x 120	16,3
88712.0000	Ø 68 x 6	10 x 120	16,3
88716.0000	Ø 68 x 6	10 x 120	21,9

* weitere statische Werte entnehmen Sie unserem Statikbuch oder der ETA 10/0413

Informationen



Datenblatt


www.pitzl-connectors.com/produkte/

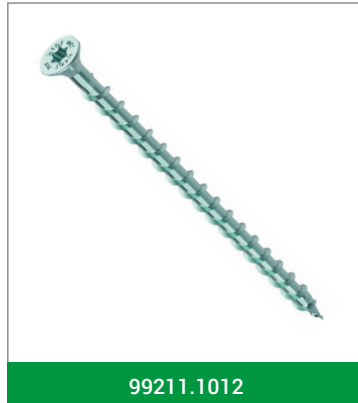


Downloads

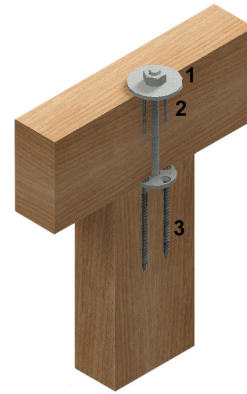

www.pitzl-connectors.com/downloads/



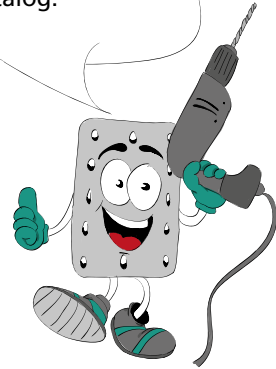
88715.0000



99211.1012



Dazugehörige Bohrer / Fräser finden Sie in unserem Werkzeugkatalog.



Art-Nr.	Obere Platte mm	Bohrung Ø 10,5 mm versenkt	Zapfen mm	Mindestholzabmessung mm	Material	CE
88715.0000	Ø 80 x 8	4	Ø 24 x 20	90 x 90	Alu eloxiert	*

Verschraubung nicht im Lieferumfang enthalten. Eine Erhöhung der Lastaufnahme erreichen Sie durch längere Vollgewindeschrauben bzw. durch eine Veränderung der Beilagscheibendimensionen, siehe Tabelle unten.

Technische Details

Säulen-Pfetten-Verbinder bezogen auf C24

Typ	Scheibe (mm)	Schrauben (mm)	max. charakteristische Zugtragfähigkeit (kN)*
88715.0000	Ø 68 x 6	10 x 160	21,9
88715.0000	Ø 68 x 6	10 x 280	31,5
88715.0000	Ø 100 x 8	10 x 280	52,9
88715.0000	Ø 100 x 8 ¹⁾	10 x 280 ³⁾ + 10 x 120 ²⁾	62,5

* weitere statische Werte (z. B. horizontale Lastaufnahme) entnehmen Sie unserem Statikbuch oder der ETA 10/0413

²⁾ 4 zusätzliche Vollgewindeschrauben 10/120 zur Verstärkung von Querdruck

Zubehör SPP

Senkkopf-Schrauben

Art-Nr.	d	l	lg	dk	Antrieb
99211.1012	10	120	110	18,5	T-Drive
99211.1016	10	160	150	18,5	T-Drive
99211.1028	10	280	270	18,5	T-Drive

Gehärtet, galvanisch verzinkt.

Beilagscheiben

Art. Nr.	Ø mm
99906.0068	68 x 6
99908.0100	100 x 8

Galvanisch verzinkt.

Wir empfehlen unseren Vertriebspartner:

Schnell, einfach und präzise zum besten Ergebnis

- Holzverbinder
- Pfostenträger
- Balkonsäulen/Zaunsäulen
- Werkzeuge/Zubehör
- immer aktuell auf www.pitzl-connectors.com

Pitzl Metallbau GmbH & Co. KG, Siemensstraße 26, DE-84051 Altheim, Germany
Tel.: +49 (0) 8703 9346-0, Telefax: +49 (0) 8703 9346-55, E-Mail: info@pitzl-connectors.com



Infos, Downloads, technische Informationen und hilfreiche Montagevideos:
www.pitzl-connectors.com. Oder lassen Sie sich von unseren kompetenten Mitarbeitern
beraten: +49 (0) 8703 9346-0.