

KG 700 Klammern für PN765

GALVANISIERT 12 µm, GEHARZT	Artikel-Nr.
KG 735 (CD-Spitze)	574993
KG 735 Ü	574976
KG 738 Ü, G	650404
KG 740 Ü, G	650405
KG 745 Ü, G	574941
KG 750 Ü, G	574943
KG 755 Ü, G	574945
KG 760 Ü, G	650406
KG 764 Ü, G	574947

EDELSTAHL - WNR. 1.4301 (A2), GEHARZT

Artikel-Nr.	Artikel-Nr.
KG 740 Ü	574982
KG 750 Ü	574984
KG 760 Ü	574985
KG 764 Ü	574986

STAHL, GALVANISIERT 12 µm, GEHARZT

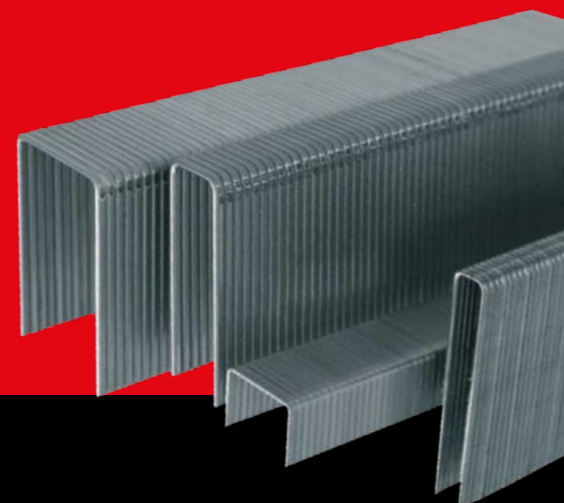
Artikel-Nr.	Artikel-Nr.
KG 750 G Ü	575749

HD 7900 Klammern für PN7965

GALVANISIERT 12 µm, GEHARZT	Artikel-Nr.
HD 7945 Ü	503396
HD 7950 Ü	503397
HD 7955 Ü	503398
HD 7960 Ü	575003
HD 7965 Ü	503400

EDELSTAHL - WNR. 1.4301 (A2), GEHARZT	Artikel-Nr.
HD 7945 Ü	575005
HD 7965 Ü	575006

G für Gipsplattenverarbeitung gemäß DIN 18182-2
 Ü bauaufsichtlich zugelassen gemäß DIN 1052-10



Abstand halten – schnell und präzise.

Der Inliner DC mit optimierter Führung und vier einstellbaren Klammerabständen.

NEU
Doppelhandgriff



ITW Befestigungssysteme GmbH
 Carl-Zeiss-Straße 19
 D - 30966 Hemmingen
 Tel.: +49 (0) 511 / 42 04 - 0
 Fax: +49 (0) 511 / 42 04 -206
 info@itw-befestigungssysteme.de
 www.itw-haubold.de



Vertrieb Schweiz
 ITW haubold Paslode GmbH
 Gstaadmattstraße 41
 CH - 4452 Itingen
 Tel.: +41 (0) 61 / 7 22 12 12
 Fax: +41 (0) 61 / 7 22 12 14
 verkauf@haubold-paslode.ch
 www.itw-befestigungssysteme.ch

Art.-Nr. 710037 - Stand: April 2017
 Technische Änderungen sowie Irrtümer vorbehalten!

INLINER Distance Control – kontrolliert und schnell arbeiten.

Mit dem Inliner DC (Distance Control) von haubold setzen Sie Klammern exakt in regelmäßigen Abständen. So erzielen Sie optimale Ergebnisse in der Fertighausindustrie, im Holzrahmenbau und bei der Verarbeitung von Gipskarton-, Gipsfaser- und Holzwerkstoffplatten.

- Schnell: Der gewünschte Klammerabstand ist mit einem Knopfdruck fixierbar – wählen Sie vorab aus vier Voreinstellungen: 40 mm, 60 mm, 80 mm oder 120 mm.
- Einstellung manueller (z. B. zur Fixierung einer Platte; Befestigungen in Eckbereichen von Fenster- und Türausfachungen) oder automatischer Betrieb.
- Die einzigartige pneumatische Leerschussicherung schützt Gerät und Material.
- Einfaches Handling mit Führungsschiene (optional: Festool Typ II) für exakte Rand- und Klammerabstände.

Jetzt serienmäßig mit Doppelhandgriff und optionaler Griffverlängerung

- Komfortable Auslösung über beide Handgriffe möglich
- Griffe auf drei unterschiedliche Winkel einstellbar

Einfach zu bedienen. Einfach genial.



Der Inliner DC passt sich Ihrer Arbeit an. Mit der Wahl des Gerätetyps, der Klammerabstände und der Möglichkeit, zwischen manuellem und automatischem Betrieb zu wählen, haben Sie alle Arbeiten fest im Griff.

Die optionale Griffverlängerung verlängert den Handgriff um 40 - 80 cm und ist variabel montierbar (als Verlängerung zu einer oder beiden Seiten oder auch bis zu 90° senkrecht).

	Inliner DC PN765	Inliner DC PN7965
Artikel-Nr.	650410	650411
Auslöseart	Einzel- und weggesteuert	Einzel- und weggesteuert
Länge/Breite/Höhe	300/345/305 mm	300/345/305 mm
Gewicht	9,85 kg	9,85 kg
Magazinkapazität	150 Klammern	140 Klammern
Klammerlänge	32 – 65 mm	45 – 65 mm
Klammer-Rückenbreite	11,25 mm	11,00 mm
Klammer-ø	1,53 mm	1,80 mm
Klammerserie	KG 700	HD 7900
Arbeitsdruck	5,0 – 8,3 bar	5,0 – 8,3 bar

Zubehör Inliner PN765 / PN7965

	Artikel-Nr.
Adapter für Führungsschiene	576459
Griffverlängerung	576836

Griffverlängerung als Standgriff montiert



1 Regler für Abstände



2 Umschaltknopf manuell / automatisch und eng / weit



3 Anschlagbügel zur Führung entlang der Plattenkante



4 Visiere auf beiden Seiten erleichtert die Führung nach Linie

Griffverlängerung beidseitig montiert

